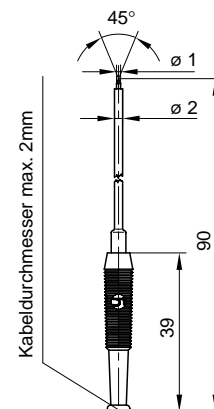
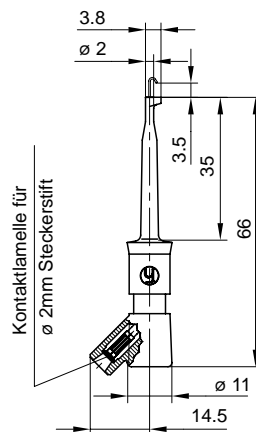
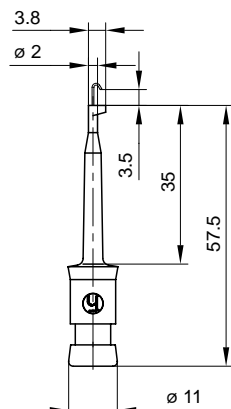
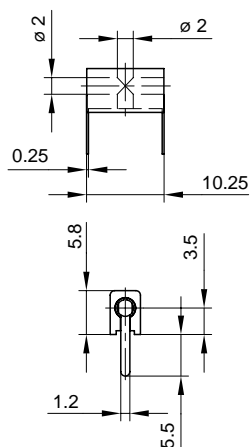




MPB 1	KLEPS 2	KLEPS 2 BU	PRÜF 1
100 Stück pieces pièces	10 Stück pieces pièces	10 Stück pieces pièces	20 Stück pieces pièces
930 224 - 100	931 467 - 100	973 501 - 100	931 376 - 100
930 224 - 101	931 467 - 101	973 501 - 101	931 376 - 101



ø 2 mm Miniatur-Prüfbuchse, Abmessungen nach DIN 4649. Geeignet für gedruckte Schaltungen zum Messen und Prüfen während des Betriebes. Kontaktfeder aus Federbronze verzinkt. Prüfbuchse mit horizontaler und vertikaler Steckrichtung.

2 mm diameter miniature test socket, dimensions complying with DIN 41 649. Suitable for measuring and testing printed circuits during operation. Tin-plated sprung bronze contact spring. Test socket with horizontal and vertical connections.

Douille de mesure miniature ø 2 mm, dimensions selon la norme DIN 41 649. Adaptée aux mesures et aux contrôles effectués sur les circuits imprimés pendant qu'ils sont en fonctionnement. Lame de contact en bronze à ressort, étamée. Axe de broche horizontal et vertical.

MiniaturKlemmprüfspitze mit Lötanschluss. Kontakthaken aus vergoldeter Federbronze für Drähte bis max. 2 mm ø. Beim Anlöten Betätigungsknopf abziehen, nach dem Kabelanschluss durch Druck bis zum Anschlag einrasten.

Miniature clamp-type test probe with solder connection. Gold-plated sprung bronze contact hook for wires up to a maximum diameter of 2 mm. Remove actuator button for soldering, when cable is connected, press back on until it engages.

Grip-fils à pince miniaturisé à souder. Crochet de contact en bronze à revêtement doré pour fils allant jusqu'à 2 mm ø. Retirer la tête du poussoir pour souder, puis l'emmancher sous pression jusqu'en butée après le branchement du câble.

MiniaturKlemmprüfspitze mit Buchsensteckanschluss ø 2 mm. Kontaktfeder aus KupferBeryllium vergoldet. Kontakthaken aus vergoldeter Federbronze für Drähte bis max. ø 2 mm. Zum Aufstecken auf Wire-Wrap Pfosten bis max. 1x1 mm geeignet.

Miniature clamp-type test probe with 2 mm diameter socket connection. Gold-plated copper beryllium contact spring. Gold-plated sprung bronze contact hook for wires up to a maximum diameter of 2 mm. Suitable for connection to wrap posts up to a maximum of 1x1 mm.

Grip-fils à pince miniaturisé avec douille de raccordement de ø 2 mm. Lame de contact en cuivre-béryllium à revêtement doré. Crochet de contact en bronze à revêtement doré pour fils allant jusqu'à ø 2 mm. Adapté aux broches de wrapping d'une dimension maximum de 1x1 mm.

MiniaturPrüfspitze zum Abtasten kleinster Messpunkte. Trittsteife Griffhülse, abschraubbar Die nichtrostende Stahlspitze durchstößt leicht Isolier- und Oxidschichten. Lötanschluss bis 0,5 mm².

Miniature test probe for sampling extremely small measuring points. Shatter-proof grip, may be unscrewed. The stainless steel tip easily penetrates insulation and oxide layers. Solder connection up to 0.5 mm².

Pointe de touche miniaturisée permettant d'effectuer des mesures sur les plus petits points. Douille de manipulation dévissable protégée contre l'écrasement. La pointe de touche en acier inoxydable peut traverser facilement les isolants et les couches d'oxydation. Languette de soudure pour les câbles d'une section max. de 0,5 mm².

**60 V DC
6 A**

**6 mΩ
-20°C ... +60°C**

löten soldered à souder

**60 V DC
6 A**

**15 mΩ
-25°C ... +100°C**

löten soldered à souder

**ø 2 mm
Kontakthaken**

contact hook
crochet de contact

**60 V DC
6 A**

**15 mΩ
-25°C ... +100°C**

löten soldered à souder

**ø 2 mm
Kontakthaken**

contact hook
crochet de contact

60 V DC

**50 mΩ
-25°C ... +60°C**

löten soldered à souder

starr rigid rigide