

nedis

DTCTSL40WT
Photoelectric Smoke Alarm

English



1

Product Details

Photoelectric Smoke Alarm
Order code:
EAN:
Packaging:
Operating Voltage:
Static current:
Alarm current:
Sound level:
Working temp.:
Working humidity:
Dimension:

DTCTSL40WT
5412810269211
Gift box
3V (CR123A)
≤ 10µA
≤ 60mA
85dB @3m
-10°C ~ +50°C
≤95%RH
60x60x49,2mm

2

Overview

Description (fig. A)

1. Base plate



2. CR123A battery

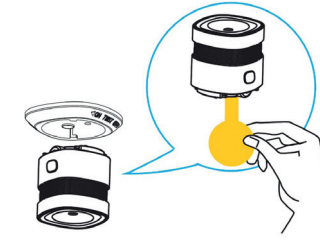


3. Optical detector unit



3

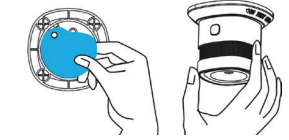
Installation



Step 1

Rotate the alarm anticlockwise to separate from bracket, then remove battery insulating strip to electrify the alarm

4



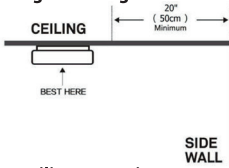
Step 2

Attach the alarm to the mounting bracket and turn clockwise to lock into place. Remove the membrane of double sided adhesive tape on the mounting bracket.

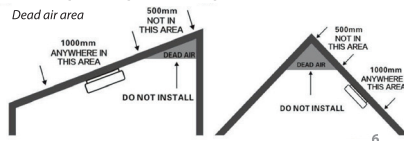
If the smoke alarm cannot work normally, please follow the below procedures to troubleshoot.
1. Smoke alarm does not sound, please check whether the alarm is properly attached to the mounting bracket.
2. Battery runs out.(Refer to Form1) Please replace battery immediately.
3. Faults caused by dirt, dust and oil etc.(Refer to Form1) Please clean the smoke detector correctly.

5

Flat ceiling mounting



Sloping ceiling mounting



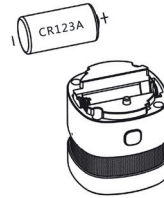
6

Battery replacement

Please replace battery correctly according to the positive and negative electrode. Dispose of used battery in right way. Pay attention to environmental protection.

Notice

1. The malfunction auto check function of this smoke alarm only provides infrared photoelectric sensor malfunction check. The sensor sensitivity should be tested periodically as required.
2. To ensure the sensitivity to smoke, clean the smoke alarm surface with soft brush or cleaner every 6 months. Do not use solvent liquid or detergent to clean the smoke alarm.
3. For malfunction problems please contact with vendor on time. Do not dismantle and try to repair alarms privately.



7

4. If smoke alarms are not used for a long time dismount them, remove batteries, put them in the packing box and store in a cool place.
5. Photoelectric smoke alarms could reduce disaster happening. But they cannot guarantee a hundred percent safety. For your safety concern, please use this smoke alarm correctly and know the fire safety tips. In daily life pay attention to build up safety consciousness and take preventive measures.

Document revision history

Nedis Photoelectric Smoke Alarm DTCTSL40WT (EAN: 5412810269211) detailed manual version V1.0

Warranty

Standard 2-Year

Safety

1.This alarm is designed specifically for home use, may not able to provide sufficient fire alert for public areas.
2. Please do not install it in bathrooms and other humid places, dusty places, greasy places. Do not install in airy places where there is air conditioner or fan etc.

8

3. Please keep alarm clean, do not let dust and greasy dirt accumulate on it. It is suggested to clean it every 6 months with household cleaner and soft brush.
4. The lifetime of the alarm is 10 years, Please replace this alarm 10 years later even if it can work.
5. If an alarm occurs, please pay attention to it. Besides correct use of smoke alarm. We should also strengthen the awareness of fire safety.

Fire safety tips

Please follow fire safety rules and avoid below dangerous situations.
1. Combustible liquids such as gasoline should be stored in safe places.
2. Please do not smoke in bed and put out cigarette end after smoke.
3. If Plugs, Switches, sockets or electric wires etc. are broken, frayed or cracked. Please replace them immediately.
4. If use electric home appliances such as heater and warmer, do not overload the circuit. Regularly inspect the equipment's to nip danger in the bud.
5. Keep portable heaters and open fire such as candles away from flammable materials.
6. Keep matches and lighters away from children

9

7. Make sure there is at least one working fire extinguisher on every floor and an additional one in the kitchen. Make sure fire escape ladders or other reliable means of escape are available in case stairs are blocked.
8. Make sure all family members know how to do when fire alarm occur.
9. Install smoke alarms correctly according to manual. Keep alarm clean and do not let dust accumulate on it. Test smoke alarms at least one time every month to make sure they are working properly. If not please replace them immediately.

Customer support details

NEDIS UK limited
http://www.nedis.com
c/o BPC
Prebend House
72 London Road
Leicester LE2 0QR
Tel: +44 116 253 03 25

Quality Management

DOP reference number: 20180426002

10

nedis

DTCTSL40WT
Photoelektrischer Rauchmelder

Deutsch



6

Produktdetails

Photoelektrischer Rauchmelder
Bestellcode:
EAN:
Verpackung:
Betriebsspannung:
Statischer Strom:
Alarmstrom:
Geräuschpegel:
Betriebstemperatur:
Luftfeuchtigkeit:
Abmessungen:

DTCTSL40WT
5412810269211
Geschenkbox
3V (CR123A)
≤ 10µA
≤ 60mA
85dB bei 3m
-10°C ~ +50°C
≤95%RH
60x60x49,2mm

7

Übersicht

Beschreibung (Abb. A)

1. Bodenplatte



2. CR123A Batterie

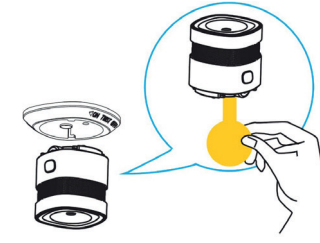


3. Optischer Melder



8

Installation



Schritt 1

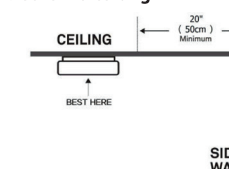
Drehen Sie den Melder gegen den Uhrzeigersinn, um ihn von der Halterung zu lösen, und entfernen Sie dann den Batterie-Isolierstreifen, um den Alarm scharf zu stellen.

Schritt 2

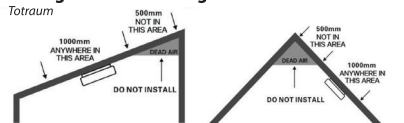
Befestigen Sie den Melder an der Montagehalterung, und drehen Sie ihn im Uhrzeigersinn fest. Entfernen Sie die Folie des doppelseitigen Klebebands an der Montagehalterung.

Wenn der Rauchalarm nicht ordnungsgemäß funktioniert, führen Sie die folgenden Schritte zur Fehlerbehebung durch.
1. Wenn der Alarmton nicht ertönt, überprüfen Sie, ob der Melder korrekt in der Halterung angebracht ist.
2. Wenn die Batterie verbraucht ist (siehe Form1), muss sie sofort ersetzt werden.
3. Im Fall von durch Schmutz, Staub und Öl usw. verursachten Fehlern (siehe Form1) muss der Rauchmelder gründlich und ordnungsgemäß gereinigt werden.

Flache Deckenhalterung



Schrägdeckenhalterung



6

Batteriewechsel

Achten Sie beim Austauschen der Batterien auf die korrekte Ausrichtung der Plus- und Minuspol. Entsorgen Sie gebrauchte Batterien ordnungsgemäß. Achten Sie auf den Umweltschutz.

Hinweis

1. Die Fehlfunktions-Auto-Prüfung dieses Rauchmelders liefert nur eine Fehlfunktionsprüfung des photoelektrischen Infrarot-Sensors. Die Empfindlichkeit des Sensors sollte regelmäßig überprüft werden.
2. Um die Raucheempfindlichkeit zu gewährleisten, muss die Rauchmelderoberfläche alle 6 Monate mit einer weichen Bürste oder einem Reiniger gereinigt werden. Verwenden Sie keine Lösungsmittel oder Reinigungsmittel, um den Rauchmelder zu reinigen.
3. Bei Funktionsstörungen wenden Sie sich bitte rechtzeitig an den Händler. Bauen Sie den Rauchmelder nicht auseinander und nehmen Sie keine Reparaturen vor.
4. Wenn Rauchmelder für eine längere Zeit nicht verwendet werden, demontieren Sie sie, entfernen Sie die Batterien und bewahren Sie den

Rauchmelder in der Verpackung an einem kühlen Ort auf.
5. Photoelektrische Rauchmelder können dabei helfen, Katastrophen zu vermeiden. Allerdings können sie keine hundertprozentige Sicherheit garantieren. Verwenden Sie diesen Rauchmelder zu Ihrer eigenen Sicherheit stets ordnungsgemäß, und machen Sie sich mit den Tipps zur Brandsicherheit vertraut. Entwickeln Sie auch in Ihrem Alltag ein Sicherheitsbewusstsein, und ergreifen Sie ggf. vorbeugende Maßnahmen.

Dokumenthistorie

Nedis Photoelektrischer Rauchmelder DTCTSL40WT (EAN: 5412810269211) detailliertes Handbuch Version V1.0

Garantie: Standard 2-jährig

Sicherheit

1. Dieser Melder wurde speziell für den Heimgebrauch entwickelt und ist für öffentliche Bereiche womöglich nicht ausreichend.
2. Installieren Sie ihn nicht in Badezimmern oder anderen Orten mit hoher Feuchtigkeitsentwicklung sowie nicht in staubigen oder fetthaltigen Bereichen. Installieren Sie ihn nicht an Orten mit hoher

Luftzirkulation, z. B. in der Nähe von Klimaanlage oder Ventilatoren.
3. Halten Sie den Melder sauber, und vermeiden Sie Ansammlungen von Staub oder fettartigem Schmutz. Es wird empfohlen, das Gerät alle 6 Monate mit Haushaltsreiniger und einer weichen Bürste zu reinigen.
4. Die Lebensdauer des Melders beträgt 10 Jahre, und er muss spätestens nach 10 Jahren ersetzt werden, selbst wenn er noch funktionstüchtig ist.
5. Ignorieren Sie niemals einen ausgelösten Alarm. Neben der korrekten Verwendung des Rauchmelders sollten wir zudem das Bewusstsein für den Brandschutz stärken.

Brandschutztipps

Bitte befolgen Sie die Brandschutzregeln, und vermeiden Sie die untenstehenden gefährlichen Situationen.
1. Entzündliche Flüssigkeiten wie Benzin sollten an sicheren Orten gelagert werden.
2. Vermeiden Sie es, im Bett zu rauchen, und lassen Sie Zigaretten niemals weiter glimmen.
3. Wenn Stecker, Schalter, Steckdosen oder elektrische Kabel usw. beschädigt sind, müssen diese umgehend ersetzt werden.
4. Achten Sie bei der Verwendung von elektrischen Haushaltsgeräten wie Heizungen darauf, den Stromkreis nicht zu überlasten. Überprüfen Sie

regelmäßig die Ausrüstung, um Gefahren im Keim zu ersticken.
5. Halten Sie tragbare Heizgeräte und offenes Feuer, wie z. B. Kerzen, von brennbaren Materialien fern.
6. Halten Sie Streichhölzer und Feuerzeuge von Kindern fern.
7. Stellen Sie sicher, dass sich mindestens ein Feuerlöscher auf jeder Etage und ein weiterer in der Küche befindet. Stellen Sie sicher, dass Feuerschutzleitern oder andere zuverlässige Fluchtwege zur Verfügung stehen, falls die Treppen blockiert sind.
8. Stellen Sie sicher, dass alle Familienmitglieder wissen, wie Sie im Falle eines Feuers vorgehen müssen.
9. Befolgen Sie bei der Installation von Rauchmeldern stets die Vorgaben im Handbuch. Halten Sie den Alarm sauber, und vermeiden Sie Ansammlungen von Staub. Testen Sie Rauchmelder mindestens einmal pro Monat, um sicherzustellen, dass sie ordnungsgemäß funktionieren. Falls nicht, ersetzen Sie sie umgehend.

Kundendienst – Details

General support: www.nedis.com/support

Qualitätsmanagement:

DoP-Referenznummer: 20180426002

nedis

DTCTSL40WT
Détecteur de Fumée Photoélectrique

Frainçais



Détails du produit

Détecteur de Fumée Photoélectrique
Code de commande : DTCTSL40WT
EAN : 5412810269211
Emballage : emballage cadeau
Tension d'utilisation : 3 V (CR123A)
Courant statique : ≤ 10 µA
Courant d'alarme : ≤ 60 mA
Niveau sonore : 85 dB à 3 m
Température de fonctionnement : -10 °C ~ +50 °C
Taux d'humidité supporté : ≤95 % d'humidité relative
Dimensions : 60 x 60 x 49,2 mm

Vue d'ensemble

Description (fig. A)

1. Plaque de base

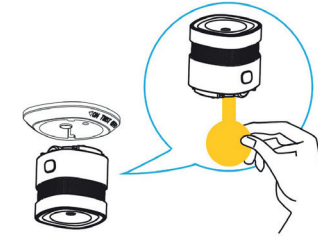


2. Pile CR123A

3. Déecteur optique

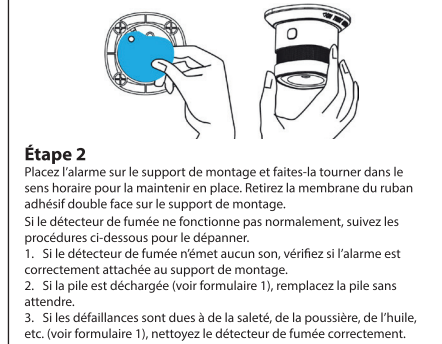


Installation



Étape 1

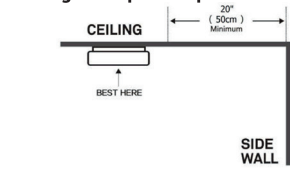
Faites tourner l'alarme dans le sens antihoraire pour la détacher de son support, puis retirez la bande isolante de la batterie pour électrifier l'alarme.



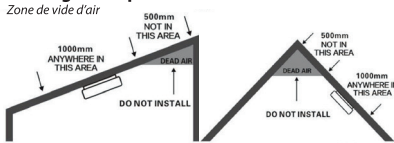
Étape 2

Placez l'alarme sur le support de montage et faites-la tourner dans le sens horaire pour la maintenir en place. Retirez la membrane du ruban adhésif double face sur le support de montage.
Si le détecteur de fumée ne fonctionne pas normalement, suivez les procédures ci-dessous pour le dépanner.
1. Si le détecteur de fumée n'émet aucun son, vérifiez si l'alarme est correctement attachée au support de montage.
2. Si la pile est déchargée (voir formulaire 1), remplacez la pile sans attendre.
3. Si les défaillances sont dues à de la saleté, de la poussière, de l'huile, etc. (voir formulaire 1), nettoyez le détecteur de fumée correctement.

Montage sous plafond plat



Montage sous plafond incliné



Remplacement des piles

Veillez remplacer la pile conformément aux électrodes positive et négative. Jetez la pile usagée de manière responsable. Respectez l'environnement.

Remarques

- 1. La fonction de vérification automatique du dysfonctionnement de ce détecteur de fumée ne vérifie que le dysfonctionnement du capteur photoélectrique. La sensibilité du capteur doit être testée régulièrement comme indiqué.
- 2. Afin d'assurer sa sensibilité à la fumée, nettoyez la surface du détecteur de fumée avec une brosse douce ou un nettoyant tous les 6 mois. N'utilisez pas de solvant liquide ou de détergent pour nettoyer le détecteur de fumée.
- 3. En cas de dysfonctionnement, contactez le vendeur sans attendre. Ne procédez ni au démontage ni à la réparation des alarmes vous-même.

- 4. Si les détecteurs de fumée restent inutilisés pendant une longue période, démontez-les, retirez les piles, placez-les dans le carton d'emballage et entreposez-les dans un endroit frais.
- 5. Les détecteurs de fumée peuvent réduire les risques de catastrophe. En revanche, ils ne peuvent pas garantir une sécurité sans faille. Pour votre sécurité, utilisez ce détecteur de fumée correctement et prenez connaissance des conseils de sécurité-incendie. Dans la vie quotidienne, prenez soin de sensibiliser votre entourage à la sécurité et de prendre des mesures préventives.

Historique de révision du document

Détecteur de fumée DTCTSL40WT (EAN : 5412810269211), version détaillée du manuel V1.0

Coordonnées du support client

General support: www.nedis.com/support

Sécurité

- 1. Cette alarme est conçue spécifiquement pour un usage domestique, elle peut ne pas fournir une alerte incendie suffisante pour les lieux publics.
- 2. Ne l'installez pas dans une salle de bain ou dans d'autres endroits

- humides, poussiéreux ou gras. Ne l'installez pas dans une pièce soumise à des courants d'air dus à un système de climatisation ou à un ventilateur, etc.
- 3. Veillez à maintenir la propreté de l'alarme, ne laissez pas la poussière ni la saleté grasse s'accumuler. Il est conseillé de la nettoyer tous les 6 mois avec un nettoyant ménager et une brosse souple.
- 4. La durée de vie de l'alarme est de 10 ans. Veuillez la remplacer après 10 ans, même si elle fonctionne toujours.
- 5. Si une alarme survient, ne l'ignorez pas. En plus de promouvoir une utilisation correcte du détecteur de fumée, nous souhaitons également insister sur la sensibilisation à la sécurité-incendie.

Conseils de sécurité-incendie

- 1. Les liquides combustibles comme l'essence doivent être stockés dans un endroit sûr.
- 2. Ne fumez pas au lit et éteignez votre cigarette une fois que vous avez terminé de fumer.
- 3. Si des prises, mâles ou femelles, des interrupteurs ou des fils électriques, etc., sont cassés, effilochés ou fissurés, remplacez-les sans attendre.
- 4. Si vous utilisez des appareils électroménagers tels qu'un radiateur, ne

- surchargez pas le circuit. Inspectez régulièrement le matériel par souci de prévention.
- 5. Maintenez les radiateurs portatifs et les flammes nues (les bougies, par ex.) à distance des matériaux inflammables.
- 6. Gardez allumettes et briquets hors de portée des enfants.
- 7. Assurez-vous de placer au moins un extincteur en état de marche à chaque étage et un autre dans la cuisine. Assurez-vous que les échelles de secours et autres moyens d'évacuation fiables sont accessibles si les escaliers sont bloqués.
- 8. Veillez à ce que tous les membres de la famille sachent quoi faire en cas d'alarme incendie.
- 9. Installez les détecteurs de fumée conformément au manuel. Veillez à maintenir l'alarme propre et ne laissez pas la poussière s'accumuler à sa surface. Testez les détecteurs de fumée au moins une fois par mois pour vous assurer de leur bon fonctionnement. Dans le cas contraire, remplacez-les immédiatement.

Garantie

Standard, 2 ans

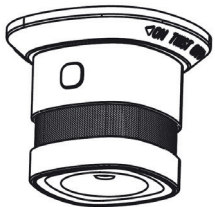
Gestion de la qualité

Numéro de référence DOP : 20180426002

nedis

DTCTSL40WT
Foto-elektrische rookmelder

Nederlands



Productgegevens

Foto-elektrische rookmelder
Bestelcode: DTCTSL40WT
EAN: 5412810269211
Verpakking: Geschenkenverpakking
Bedrijfsspanning: 3 V (CR123A)
Ruststroom: ≤ 10 µA
Alarmstroom: ≤ 60 mA
Geluidsniveau: 85 dB @3 m
Bedrijfstemperatuur: -10 °C ~ +50 °C
Bedrijfslichtvochtigheid: ≤95% RH
Afmetingen: 60x60x49,2 mm

1. Bodenplatte

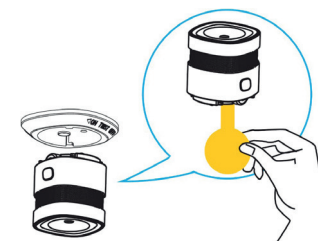


2. CR123A Batterie

3. Optischer Melder

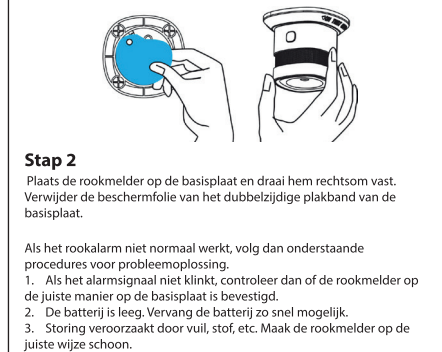


Installatie



Stap 1

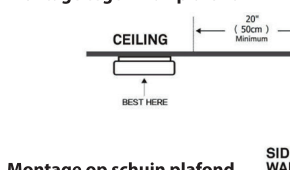
Draai de rookmelder linksom los uit de basisplaat en verwijder vervolgens de isolerende strook van de batterij om de melder gebruiksklaar te maken.



Stap 2

Plaats de rookmelder op de basisplaat en draai hem rechtsom vast. Verwijder de beschermfolie van het dubbelzijdige plakband van de basisplaat.
Als het rookalarm niet normaal werkt, volg dan onderstaande procedures voor probleemoplossing.
1. Als het alarmsignaal niet klinkt, controleer dan of de rookmelder op de juiste manier op de basisplaat is bevestigd.
2. De batterij is leeg. Vervang de batterij zo snel mogelijk.
3. Storing veroorzaakt door vuil, stof, etc. Maak de rookmelder op de juiste wijze schoon.

Montage tegen vlak plafond



Montage op schuin plafond



Vervangen van de batterij

Let bij het vervangen van de batterij op de juiste plaatsing van de positieve en negatieve elektrode. Voer gebruikte batterijen op de juiste wijze af. Neem daarbij de plaatselijke geldende milieuvoorschriften in acht.

Opmerkingen

- 1. De automatische functiecontrole van deze rookmelder bestaat uitsluitend uit een controle van de infrarood-optische sensor. De sensorgevoeligheid moet regelmatig getest worden.
- 2. Om gevoeligheid voor rook te garanderen, dient u het oppervlak van de rookmelder elke 6 maanden met een zachte borstel te reinigen. Gebruik geen oplos- of reinigingsmiddelen voor het reinigen van de rookmelder.
- 3. Neem in geval van een storing contact op met uw leverancier. Probeer niet zelf de rookmelder te demonteren en/of repareren.
- 4. Als u rookmelders gedurende langere tijd niet gebruikt, verwijder dan

de batterijen, plaats de melders in hun verpakking en bewaar ze op een koele plaats.
5. Foto-elektrische rookmelders kunnen een ramp helpen voorkomen. Maar zij kunnen honderd procent veiligheid niet garanderen. Voor uw veiligheid is het belangrijk deze rookmelder correct te gebruiken en tips over brandveiligheid te onthouden. Schenk bij uw dagelijkse activiteiten aandacht aan het creëren van veiligheidsbewustzijn en neem preventieve maatregelen.

Geschiedenis van documentherziening

Nedis foto-elektrische rookmelder DTCTSL40WT (EAN: 5412810269211), gedetailleerde handleiding versie V1.0

Gegevens voor klantondersteuning

General support: www.nedis.com/support

Veiligheid

- 1. Dit alarm is speciaal ontworpen voor thuisgebruik en is niet geschikt voor het geven van een brandalarm in openbare ruimten.

- 2. Gelieve niet te installeren in badkamers en andere vochtige plaatsen of in ruimten die stoffig of vettig zijn. Installeer het apparaat niet in ruimten met sterke luchtcirculatie, bijv. ruimten met airconditioning of een ventilator.
- 3. Houd de rookmelder schoon, voorkom ophoping van stof en vuil. Wij adviseren het oppervlak van de rookmelder elke 6 maanden te reinigen met een mild huishoudelijk reinigingsmiddel en een zachte borstel.
- 4. De levensduur van de rookmelder is 10 jaar, vervang de melder na 10 jaar.
- 5. Wanneer de melder afgaat, reageer dan onmiddellijk. Behalve het juiste gebruik van rookmelders dient u ook bewustzijn te creëren wat betreft brandveiligheid.

Tips voor brandveiligheid

- Volg de regels voor brandveiligheid en vermijd onderstaande gevaarlijke situaties.
1. Bewaar brandbare vloeistoffen zoals benzine op een veilige plaats.
2. Rook nooit in bed en doof sigarettenpeuken na het roken.
3. Geperde, gescheurde of beschadigde schakelaars, stopcontacten of elektrische bedrading vormen een gevaar. Vervang ze onmiddellijk.
4. Voorkom bij gebruik van elektrische huishoudelijke apparaten

- overbelasting van het circuit. Inspecteer apparatuur regelmatig om gevaar in de kiem te smoren.
- 5. Houd draagbare kachels en open vuur zoals kaarsen verwijderd van brandbare materialen.
- 6. Houd lucifers en aanstekers buiten het bereik van kinderen
- 7. Zorg voor minstens één werkende brandblusser op elke verdieping en één in de keukens. Zorg voor vluchtladders of andere betrouwbare voorzieningen zodat ontsnapping mogelijk is wanneer trappen zijn geblokkeerd.
- 8. Zorg ervoor dat alle gezinsleden weten hoe te handelen bij brandalarm.
- 9. Installeer rookmelders correct volgens de gebruikershandleiding. Houd brandmelders schoon en voorkom ophoping van stof. Test rookmelders minstens één keer per maand om ze op juiste werking te controleren. Vervang een defecte rookmelder onmiddellijk.

Garantie: Standaard 2 jaar

Kwaliteitszorg: DOP-referentienummer: 20180426002