

EN-9320SFP+ EN-9320TX-E

Skrócona instrukcja instalacji

08-2017 / v1.0

Edimax Technology Co., Ltd.

No. 278, Xinhua 1st Rd., Neihu Dist., Taipei City, Taiwan

Email: support@edimax.com.tw

Edimax Technology Europe B.V.

Fijenhof 2, 5652 AE Eindhoven, The Netherlands

Email: support@edimax.nl

Edimax Computer Company

3350 Scott Blvd., Bldg.15 Santa Clara, CA 95054, USA

Live Tech Support: 1(800) 652-6776

Email: support@edimax.com

I. Informacje o produkcie	1
I-1. Zawartość opakowania	1
I-2. Stan LED	1
I-3. Wymagania systemowe	1
II. Instalacja sprzętu	2
III. Kreator Instalacji	3
III-1. Instalacja sterowników	3
III-2. Deinstalacja sterowników	8
III-2-1. Windows Vista, 7, 8.1 & 10	8

Multi-Language Quick Installation Guide (QIG) on the CD

Čeština: Českého průvodce rychlou instalací naleznete na přiloženém CD s ovladači

Deutsch: Finden Sie bitte das deutsche S.A.L. beiliegend in der Treiber CD

Español: Incluido en el CD el G.R.I. en Español.

Français: Veuillez trouver l'français G.I.R ci-joint dans le CD

Italiano: Incluso nel CD il Q.I.G. in Italiano.

Magyar: A magyar telepítési útmutató megtalálható a mellékelt CD-n

Nederlands: De nederlandse Q.I.G. treft u aan op de bijgesloten CD

Polski: Skrócona instrukcja instalacji w języku polskim znajduje się na załączonej płycie CD

Português: Incluído no CD o G.I.R. em Portugues

Русский: Найдите Q.I.G. на русском языке на приложенном CD

Türkçe: Ürün ile beraber gelen CD içinde Türkçe Hızlı Kurulum Kılavuzu'nu bulabilirsiniz

Українська: Для швидкого налаштування Вашого пристрою, будь ласка, ознайомтесь з інструкцією на CD

I. Informacje o produkcie

Karty EN-9320SFP+/EN-9320TX-E to wysokowydajne 10 Gigabitowy karty sieciowe ze złączem PCI Express dedykowane do użytku w serwerach.

I-1. Zawartość opakowania



EN-9320SFP+



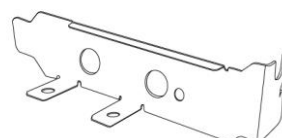
Lub EN-9320TX-E



CD-ROM



QIG



Niskoprofilowy "śledź"

I-2. Stan LED


Konrolka LED	Stan	Opis
SPEED	Zielona	10Gbps
	Bursztynowa	5Gbps / 2.5Gbps / 1Gbps
	Nie świeci	100Mbps
LNK/ACT	Zielona - świeci	Połączenie ustanowione
	Zielona - miga	Aktywność lub transmisja danych
	Nie świeci	Brak połączenia

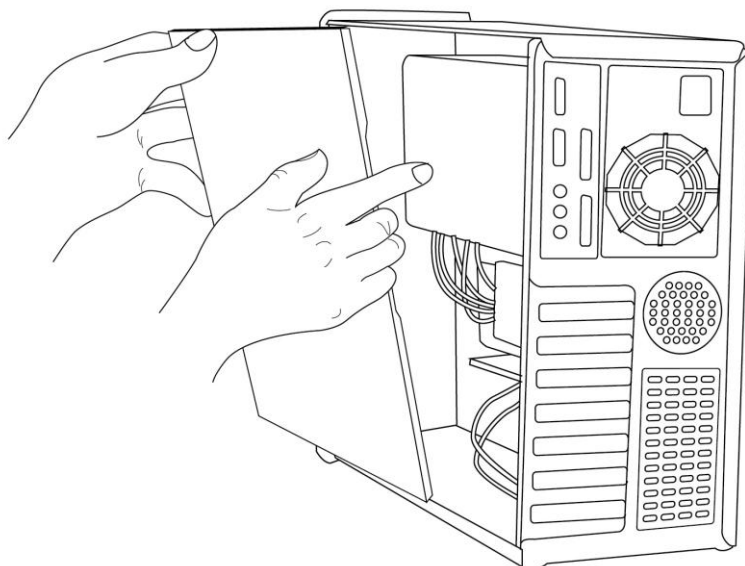
I-3. Wymagania systemowe

- Windows 7/8/8.1/10, windows Server 2012, 2012 R2, 2008, 2008 R2
- Miejsce na dysku: 100MB
- Czytnik CD-ROM
- Puste gniazdo PCI Express 2.0 (x4 lub większy)
- 10 Gigabitowy moduł SFP+ (nie kompatybilne z modułami SFP 10/100/1000 Mbps)


II. Instalacja sprzętu

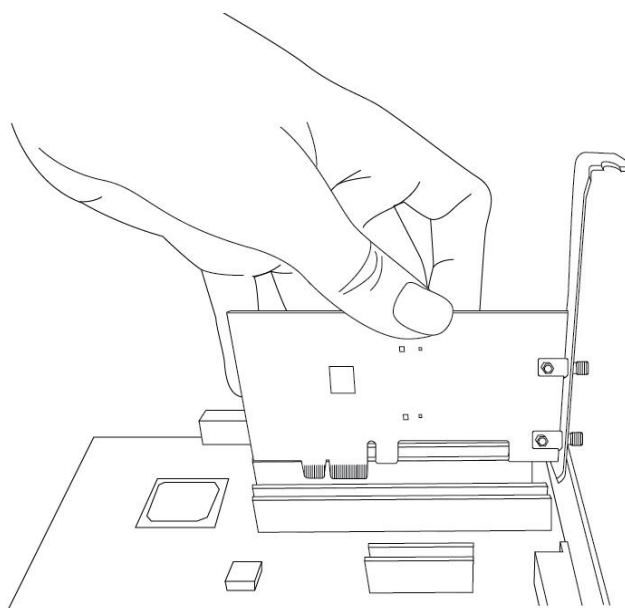
1. Wyłącz i odłącz komputer z zasilania, następnie zdejmij obudowę.

 **Jeżeli nie wiesz jak otworzyć obudowę i zlokalizować gniazdo PCI Express, sprawdź to w instrukcji obsługi komputera.**

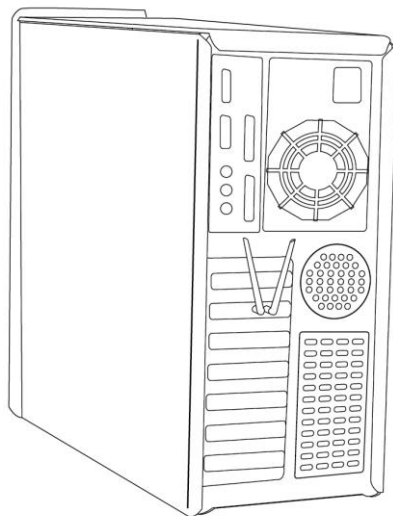


2. Znajdź puste gniazdo PCIe i odkręć metalową zaślepkę z tyłu obudowy znajdującą się przy gnieździe. Następnie włóż kartę Edimax w puste gniazdo PCIe.

 **W wypadku gdy obudowa jest małych rozmiarów (niskoprofilowa) - niskoprofilowy "śledź" jest dołączony do karty.**



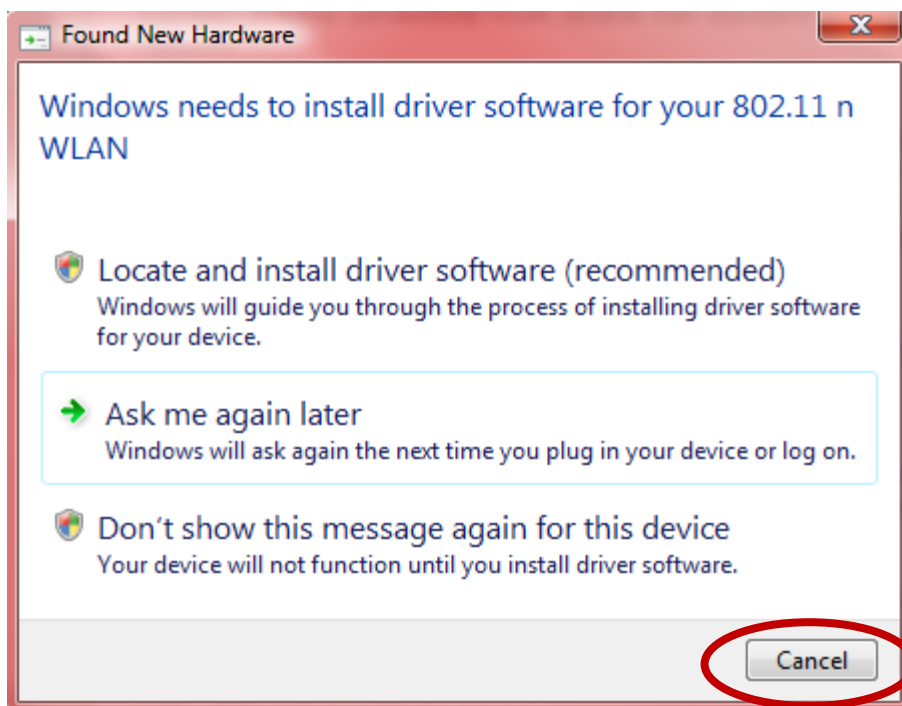
- Umocuj kartę przez przykręcenie jej do obudowy w miejscu z którego usunąłeś zaślepkę w poprzednim punkcie. Zamknij obudowę komputera.



III. Kreator Instalacji

III-1. Instalacja sterowników

- Włącz komputer. Jeżeli używasz systemu Windows i po uruchomieniu pojawi się kreator “Znaleziono nowy sprzęt” – zamknij go.



2. Włóż dołączoną płytę CD do napędu CD.



Kreator instalacji jest również dostępny do pobrania na stronie internetowej Edimax.

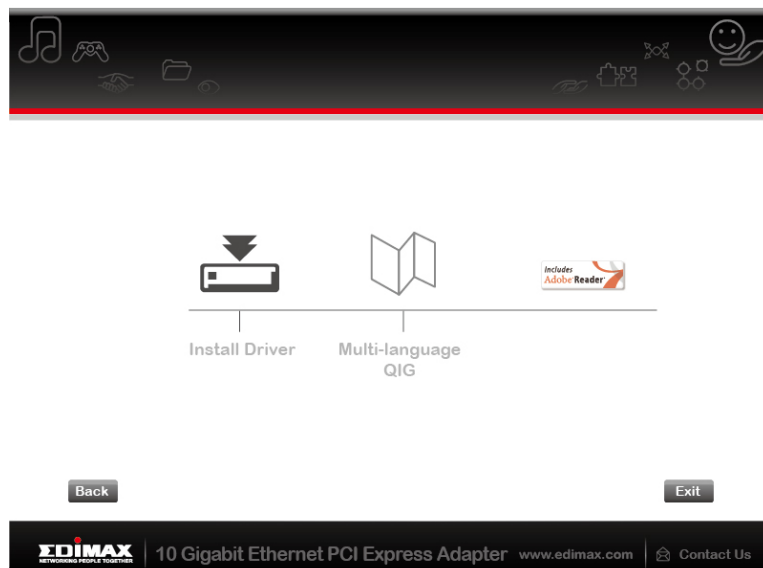
3. Kreator instalacji uruchmi się jak na poniższym obrazku. Wybierz (kliknij) swoją kartę by rozpocząć.



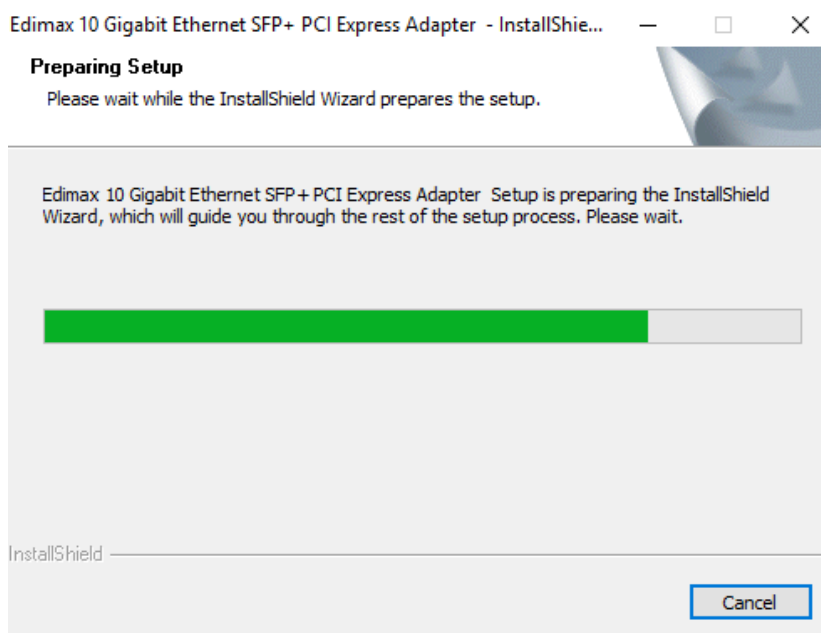
Jeżeli instalator nie uruchomi się automatycznie lub jeżeli pobrałeś go ze strony, przejdź do folderu autorun i uruchom go ręcznie.



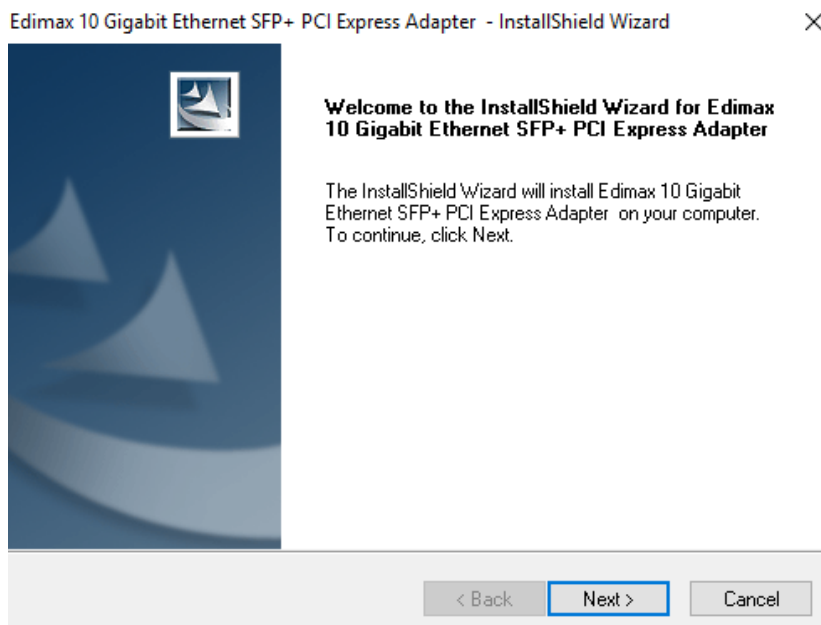
4. Kliknij "Install driver" by kontynuować instalację sterowników dla swojej karty EN-9320SFP+/EN-9320TX-E.



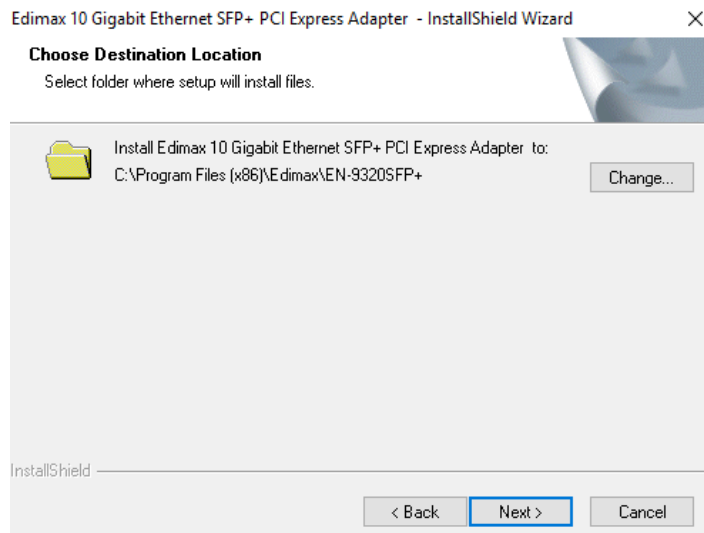
5. Zaczekaj aż kreator przygotuje sterowniki do instalacji.



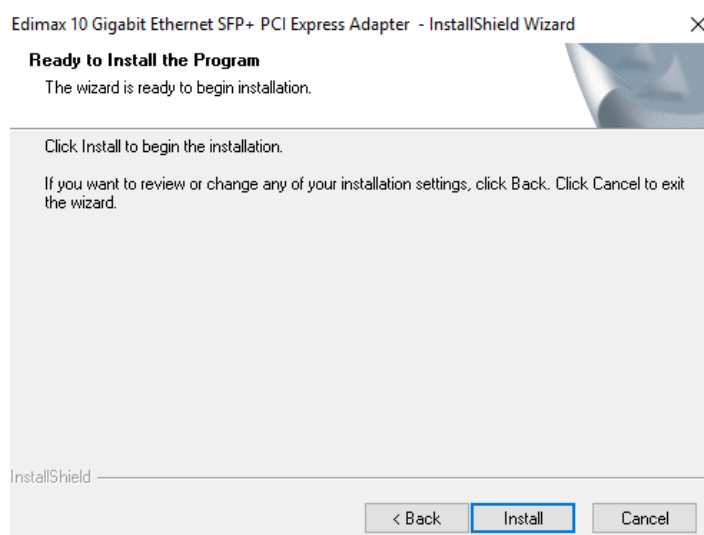
6. Kliknij "Next" by zainstalować sterownik.



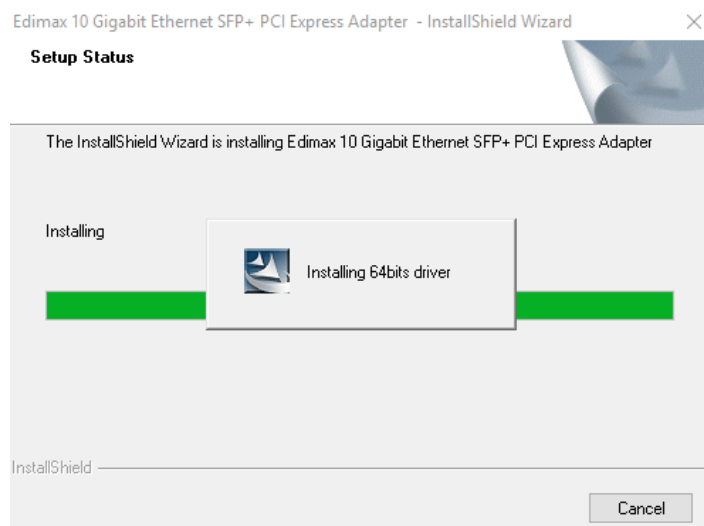
7. Wybierz folder gdzie instalator ma zainstalować sterowniki. Kliknij „Next” by zatwierdzić.



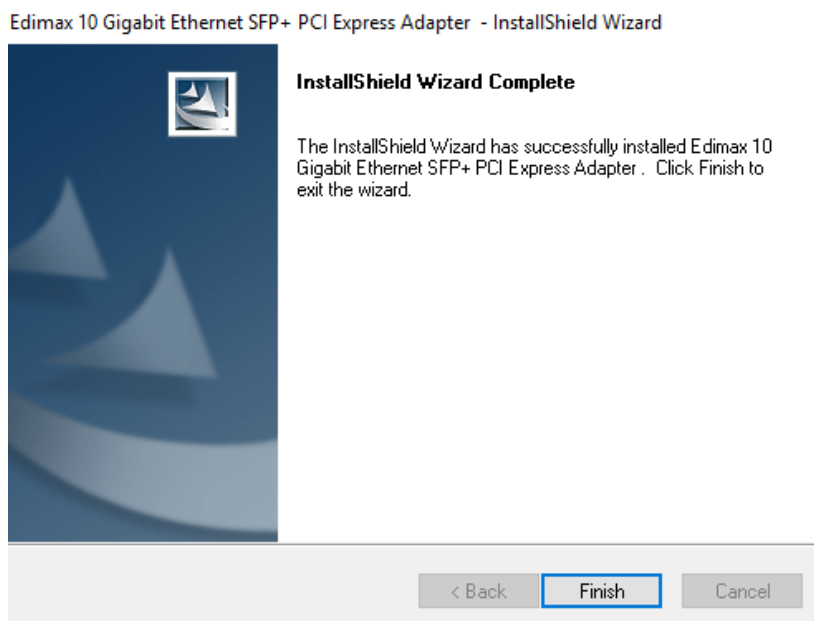
8. Kliknij “Install” by rozpocząć instalację.



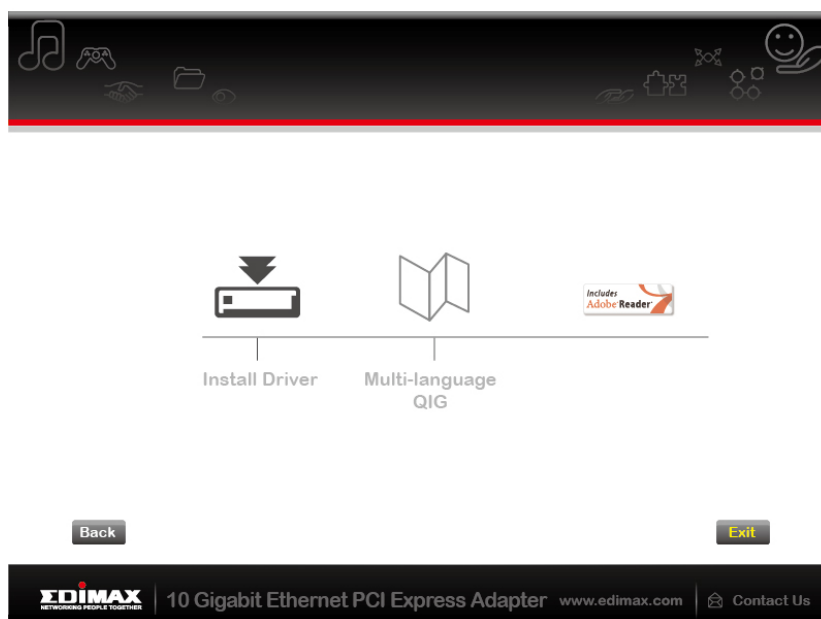
9. Zaczekaj na zakończenie instalacji sterowników.



10. Kiedy instalacja dobiegnie końca kliknij “Finish” by wyjść.



11. Kliknij “Exit” by zamknąć kreatora.



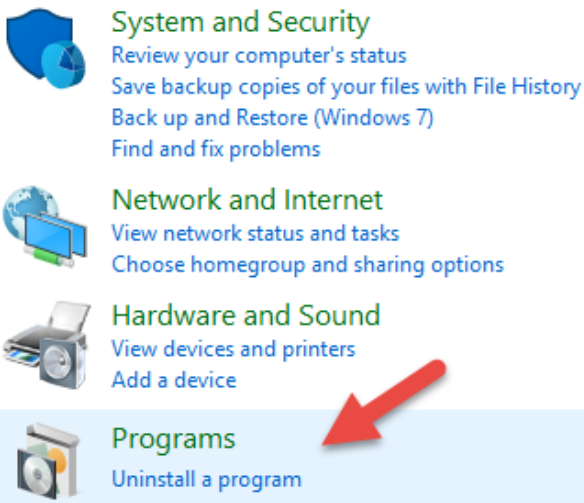
Skrócona Instrukcja instalacji (QIG) w wielu językach jest dołączona na płycie CD, by ją otworzyć kliknij “Multi-language QIG”.

III-2. Deinstalacja sterowników

III-2-1. Windows Vista, 7, 8.1 & 10

1. Otwórz Panel Sterowania w menu Start lub funkcji wyszukiwania.
2. Wybierz **Odinstaluj program** w kategorii **Programy**.

Adjust your computer's settings

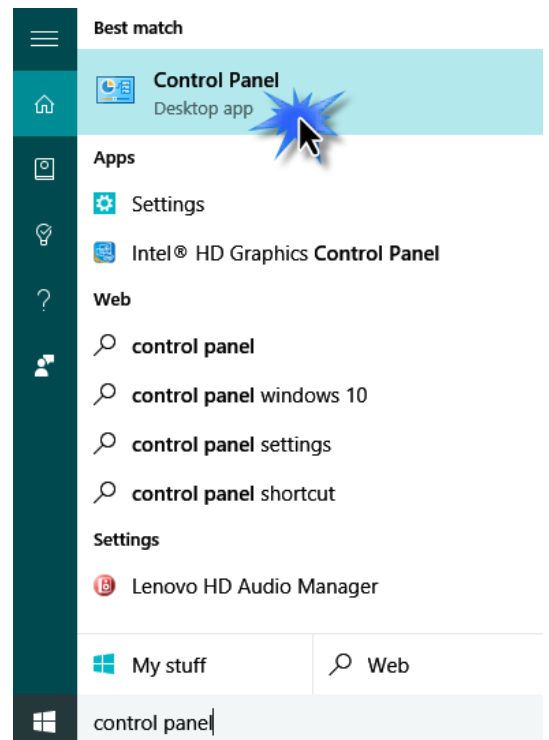


System and Security
Review your computer's status
Save backup copies of your files with File History
Back up and Restore (Windows 7)
Find and fix problems

Network and Internet
View network status and tasks
Choose homegroup and sharing options

Hardware and Sound
View devices and printers
Add a device

Programs
Uninstall a program



Best match

Control Panel
Desktop app

Apps

- Settings
- Intel® HD Graphics Control Panel

Web

- control panel
- control panel windows 10
- control panel settings
- control panel shortcut

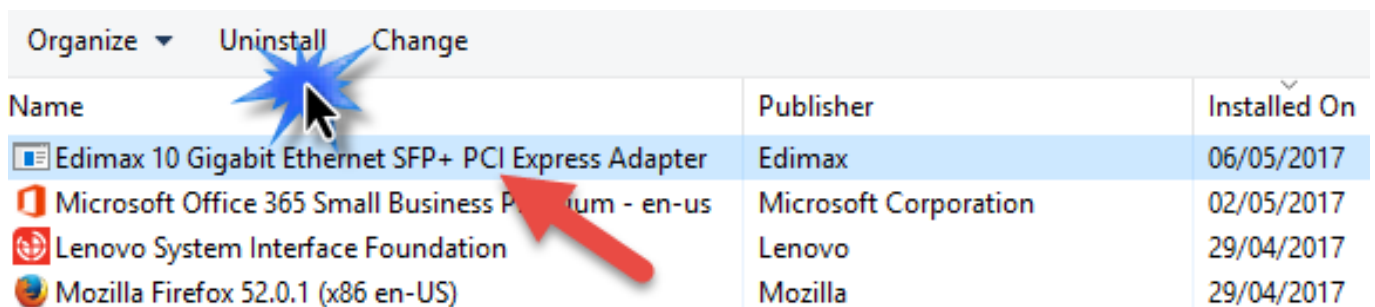
Settings

- Lenovo HD Audio Manager

My stuff Web

control panel

3. Wybierz **Edimax** (lub podobne) i kliknij **Odinstaluj**.



Name	Publisher	Installed On
Edimax 10 Gigabit Ethernet SFP+ PCI Express Adapter	Edimax	06/05/2017
Microsoft Office 365 Small Business Premium - en-us	Microsoft Corporation	02/05/2017
Lenovo System Interface Foundation	Lenovo	29/04/2017
Mozilla Firefox 52.0.1 (x86 en-US)	Mozilla	29/04/2017

PRAWA AUTORSKIE

Prawa autorskie © Edimax Technology Co., Ltd. wszystkie prawa zastrzeżone. Żadna część tej publikacji nie może być powielana, transmitowana, transkrypowana, przechowywana w systemie wyszukiwania lub tłumaczona na dowolny język lub język komputerowy w jakiegokolwiek formie lub jakimikolwiek środkami elektronicznymi, mechanicznymi, magnetycznymi, optycznymi, chemicznymi, ręcznymi lub innymi, Bez uprzedniej pisemnej zgody Edimax Technology Co., Ltd.

Firma Edimax Technology Co., Ltd. nie składa żadnych oświadczeń ani gwarancji, wyrażonych ani domniemanych, w odniesieniu do treści niniejszej Umowy, a w szczególności zrzeka się wszelkich gwarancji, przydatności do sprzedaży lub przydatności do jakichkolwiek szczególnych celów. Wszelkie oprogramowanie opisane w niniejszym podręczniku jest sprzedawane lub licencjonowane tak, jak jest. Jeśli programy okażą się wadliwe po ich zakupie, kupujący (a nie firma, jego dystrybutor lub jego dealer) przyjmuje całość kosztów niezbędnych napraw, napraw i szkód przypadkowych lub następczych wynikających z wad oprogramowania. Firma Edimax Technology Co., Ltd. zastrzega sobie prawo do zmiany niniejszej publikacji i okresowych zmian w treści niniejszego dokumentu bez obowiązku powiadamiania osoby o takiej rewizji lub zmianach.

Zakupiony produkt i ekran konfiguracji mogą się nieco różnić od przedstawionych w tym dokumencie. Oprogramowanie i dane techniczne mogą ulec zmianie bez powiadomienia. Aby uzyskać aktualizacje, odwiedź naszą witrynę internetową www.edimax.com. Wszystkie marki i nazwy produktów wymienione w niniejszym podręczniku są znakami towarowymi i/lub zastrzeżonymi znakami towarowymi odpowiednich właścicieli.

Komunikat Komisji Federalnej Komunikacji Interferencyjnej

Ten sprzęt został przetestowany i okazał się zgodny z limitem dla urządzeń cyfrowych klasy B, zgodnie z częścią 15 przepisów FCC. Ograniczenia te mają zapewnić odpowiednią ochronę przed szkodliwymi zakłóceniami w instalacjach domowych. To urządzenie generuje, wykorzystuje i może emitować energię o częstotliwości radiowej, a jeśli nie jest zainstalowane i użytkowane zgodnie z instrukcjami, może powodować szkodliwe zakłócenia w komunikacji radiowej. Nie ma jednak gwarancji, że zakłócenia nie wystąpią w określonej instalacji. Jeśli urządzenie powoduje szkodliwe zakłócenia w odbiorze radiowym lub telewizyjnym, które można ustalić, wyłączając i włączając urządzenie, zachęca się użytkownika do sprostania zakłóceniom za pomocą jednego lub kilku poniższych środków:

- Zmienić lub zmienić położenie anteny odbiorczej.λ
- Zwiększenie odległości pomiędzy urządzeniem a odbiornikiem.λ
- Podłączyć urządzenie do gniazda w obwodzie innym niż ten, do którego podłączony jest odbiornik.λ
- Skonsultuj się ze sprzedawcą lub doświadczonym technikiem radiowo-telewizyjnym, aby uzyskać pomoc.λ

Uwaga FCC: Wszelkie zmiany lub modyfikacje, które nie zostały wyraźnie zatwierdzone przez stronę odpowiedzialną za zgodność, mogą spowodować utratę uprawnień użytkownika do obsługi tego urządzenia.

To urządzenie jest zgodne z częścią 15 przepisów FCC. Działanie podlega następującym warunkom: (1) Urządzenie nie może powodować szkodliwych zakłóceń, a (2) urządzenie musi akceptować wszelkie otrzymane zakłócenia, w tym zakłócenia, które mogą powodować niepożądane działanie.

To urządzenie i antena (-y) nie mogą być współużytkowane lub pracują w połączeniu z innymi antenami lub nadajnikami.

Deklaracja zgodności UE

- English:** This equipment is in compliance with the essential requirements and other relevant provisions of Directive 2014/30/EU.
- Français:** Cet équipement est conforme aux exigences essentielles et autres dispositions de la directive 2014/30/EU.
- Čeština:** Toto zařízení je v souladu se základními požadavky a ostatními příslušnými ustanoveními směrnice 2014/30/EU.
- Polski:** Urządzenie jest zgodne z ogólnymi wymaganiami oraz szczególnymi warunkami określonymi Dyrektywą UE 2014/30/EU.
- Română:** Acest echipament este în conformitate cu cerințele esențiale și alte prevederi relevante ale Directivei 2014/30/EU.
- Русский:** Это оборудование соответствует основным требованиям и положениям Директивы 2014/30/EU.
- Magyar:** Ez a berendezés megfelel az alapvető követelményeknek és más vonatkozó irányelveknek (2014/30/EU).
- Türkçe:** Bu cihaz 2014/30/EU. direktifleri zorunlu istekler ve diğer hükümlerle ile uyumludur.
- Українська:** Обладнання відповідає вимогам і умовам директиви 2014/30/EU.
- Slovenčina:** Toto zariadenie spĺňa základné požiadavky a ďalšie príslušné ustanovenia smerníc 2014/30/EU.
- Deutsch:** Dieses Gerät erfüllt die Voraussetzungen gemäß den Richtlinien 2014/30/EU.
- Español:** El presente equipo cumple los requisitos esenciales de la Directiva 2014/30/EU.
- Italiano:** Questo apparecchio è conforme ai requisiti essenziali e alle altre disposizioni applicabili della Direttiva 2014/30/EU.
- Nederlands:** Dit apparaat voldoet aan de essentiële eisen en andere van toepassing zijnde bepalingen van richtlijn 2014/30/EU.
- Português:** Este equipamento cumpre os requisitos essenciais da Directiva 2014/30/EU.
- Norsk:** Dette utstyret er i samsvar med de viktigste kravene og andre relevante regler i Direktiv 2014/30/EU.
- Svenska:** Denna utrustning är i överensstämmelse med de väsentliga kraven och övriga relevanta bestämmelser i direktiv 2014/30/EU.
- Dansk:** Dette udstyr er i overensstemmelse med de væsentligste krav og andre relevante forordninger i direktiv 2014/30/EU.
- suomen kieli:** Tämä laite täyttää direktiivien 2014/30/EU. oleelliset vaatimukset ja muut asiaankuuluvat määräykset.

FOR USE IN 



Dyrektywa WEEE & Usowanie produktów



Pod koniec przydatnej eksploatacji produkt nie powinien być traktowany jako odpad domowy lub odpady ogólne. Należy przekazać do odpowiedniego punktu zbiórki przeznaczanego do recyklingu sprzętu elektrycznego i elektronicznego lub zwrócić do dostawcy do utylizacji

Declaration of Conformity

We, Edimax Technology Co., Ltd., declare under our sole responsibility, that the equipment described below complies with the requirements of the European R&TTE directives.

Equipment: 10GbE SFP+ / 10GbE Network Adapter Card

Model No.: EN-9320SFP+ / EN-9320TX-E

The following European standards for essential requirements have been followed:

Directives 2014/30/EU

EN 55032:2012/AC:2013 Class B

EN 61000-3-2:2014

EN 61000-3-3:2013

EN 55024:2010

EN 61000-4-2:2009 (ESD)

EN 61000-4-3:2006/A1:2008/A2:2010 (RS)

EN 61000-4-4:2012 (EFT)

EN 61000-4-5:2014 (Surge)

EN 61000-4-6:2014 (CS)

EN 61000-4-8:2010 (PFMF)

EN 61000-4-11:2004 (DIP)

Edimax Technology Europe B.V.

Fijenhof 2,

5652 AE Eindhoven,

The Netherlands

Signature:

Printed Name: Vivian Ma

Title: Director

Edimax Technology Europe B.V.

a company of :

Edimax Technology Co., Ltd.

No. 278, Xinhua 1st Rd., Neihu

Dist., Taipei City, Taiwan



Date of Signature: April, 2017

Signature: 

Printed Name: Albert Chang

Title: Director

Edimax Technology Co., Ltd.



EDIMAX
NETWORKING PEOPLE TOGETHER