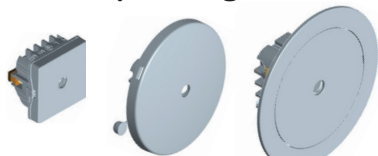


by Schneider Electric

Lampeudtag



Farver	Lampeudtag FUGA	Lampeudtag Ø83	Lampeudtag plan Ø84 plan
Lysegrå	509D5015,	183A5016,	
Hvid	509D6015,	183A6016,	183A6017
Koksgrå	509D8015	183A8016	

Anvendelse

FUGA® lampeudtag

Kan monteres i dåser for indmuring, indstøbning og til isætning forfra, dåse for blankmur, dåse til lette skillevægge samt på underlag og panelunderlag.

Lampeudtag Ø83

Kan monteres i PL, PV, 725 OG 726 dåser, Ø83 underlag samt FUGA og OPUS dåser for indmuring og indstøbning. Dæksel kan anvendes til Ø80 lampeudtag.

Loftsudtag Ø84 plan

Kan monteres i PL og PV dåser såfremt disse er tilbagetrukket mindst 7 mm.

Konstruktion

Fælles for lampeudtagene

- Patenteret aflastning for en eller to ledninger.
- Skrueklammer for 5 poler, mærket med L-N-M1-M2-jord

Alle skrueklammer er isoleret mod utilsigtet berøring (hånddrygsikker under montage)
Klemmer kan afblændes på brugerside.

Lampeudtag Ø83

- Mulighed for sideafgang for 1 eller 2 ledninger
- Blændprop for centerhul medleveret

Lampeudtag Ø84 plan

- 2 mm højt (højden tillader montering af amatør direkte på loft under lampeudtaget)

Aflastning



Aflastningsbøjle

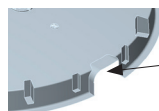
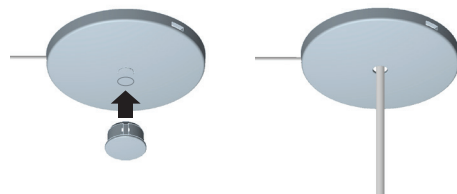
Den åbne aflastningsbøjle tillader tilslutning af ledere før aflastning.

Ledningsafgang

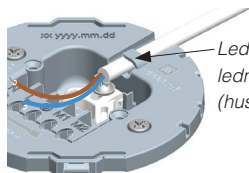
Lampeudtag Ø83

Ledningsudgang i midten og i siden (maks. Ø5 mm) eller en kombination af disse.

Det midterste ledningshul kan blændes med den medfølgende prop.

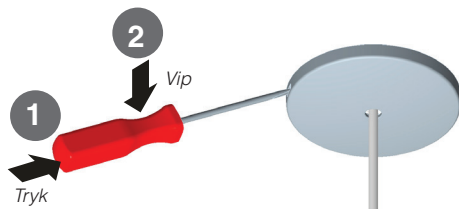


Ved ledningsudgang fra siden brydes blanketten til 1 eller 2 ledninger.



Lednings-bøjler guider ledningen på plads (husk at aflaste).

Demontage



Tekniske data

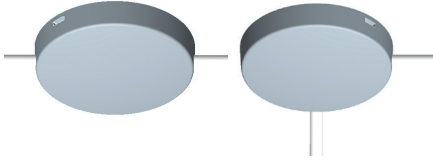
Kapslingsklasse	IP20
Mærkestrøm	16 A
Mærkespænding	440 V
Ledningshul	Ø 7,7 (kan opbores)
Klemmer	Tilgang maks: 4x1,5 mm ² / 3x2,5 mm ²
Anbefalet 0,8 Nm	Afgang maks: 2x1,0 mm ² / 1x1,5 mm ² For antal ledere i dåsen se onlinekatalog
Aflastning	Maks. 5,0 kg. 1 ledning 3,4 mm - 8,5 mm 2 ledninger 3,4 mm - 6,5 mm Tilspænding 0,5 - 0,8 Nm Se belastningsskema for ledninger i installatørkataloget, afsnit 11
Monteringskrue For Ø83 og Ø84	Tilspænding maks. 0,5 Nm

Tilbehør

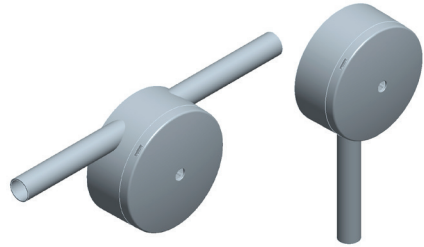
Høj afdækning Ø83

Høj afdækning for ledningstilgang i siden

Ledningsafgang i siden for max. ledningstykkelser Ø7 mm) i flere retninger. Ledningsafgang i midten er mulig ved opboring (indstøbt anviser for bor).



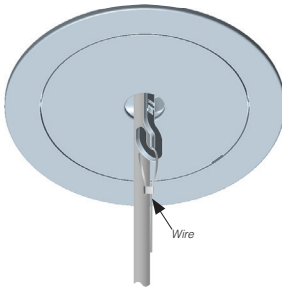
Underlag for lampeudtag Ø83



Rør og kabel tilgang i Ø83 inderlag for lampeudtag.

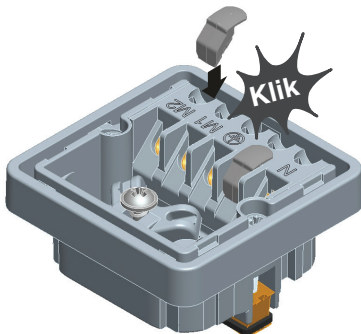
Krog for wire

Se vejledning for lampekrog.



Terminal afdækning

Det er et krav at utilsluttet jordklemme på tilgangssiden skal blændes på afgangssiden. Hvis fasen ikke benyttes på afgangssiden, bør den blændes.



Tilbehør

	Høj afdækning Ø83 for side-afgang: Lysegrå LK nr.: 500R5016 Hvid LK nr.: 500R6016 Koksgrå LK nr.: 500R8016
	Terminal afdækning for lampeudtag: LK nr.: 182A1012
	Krog for lampeudtag: LK nr.: 183A0302
	Underlag for Ø83 lampeudtag: Lysegrå LK nr.: 503R5411 Hvid LK nr.: 503R6411 Koksgrå LK nr.: 503R8411
	Isoleringsring 6-26 mm for PL dåse: LK nr. 182A1205
	Isoleringsring 6-50 mm for PL dåse: LK nr. 182A1013