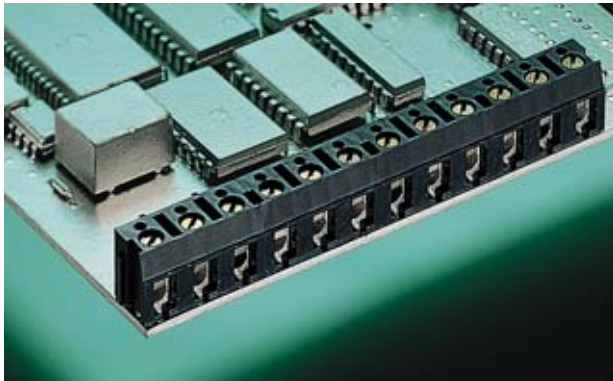
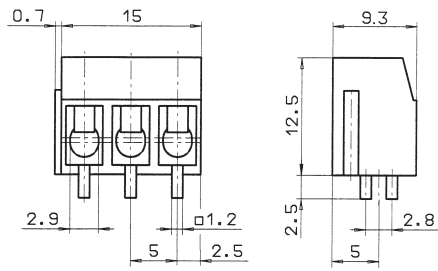


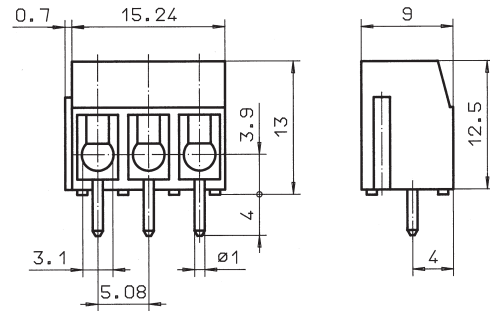
AK 114 VERTIKAL



AK 114/.. DS - 7,5 - V - grau

2-12 polig, Rastermaß 7,5 mm
Gewünschte Polzahl bitte einsetzen bei ..

AKZ 120 VERTIKAL



AKZ 120/.. DS - 5,08 - V - grau

2-12 polig, Rastermaß 5,08 mm
Gewünschte Polzahl bitte einsetzen bei ..

Bemessungsdaten:

			
	UL 1059	CSA 22.2 No. 158	EN 60998
Nennspannung	300 V	300 V	500 V
Nennstrom	15 A	15 A	32 A (T60)
Leitergröße	AWG 22-12	AWG 22-12	4,0 mm ²
Prüfspannung			3,0 kV
Drehmoment / Schraubengröße			0,8 Nm/M3
Max. Anschlußquerschnitt			
eindrätig (starr)			4,0 mm ²
feindrätig (flexibel)			2,5 mm ²
feindrätig mit Aderendhülse			1,5 mm ²

Maße

Rastermaß	7,5 mm
Bohrlochdurchmesser x Raster	2,0 mm x 2,8 mm
Abisolierlänge	7,0 mm

Werkstoffe

Isolierstoff	PA
Brennbarkeitsklasse	UL94 V-0
Temperaturbereich	-30°C/+105°C
Klemmstück	CuZn
Drahtschutz	Edelstahl
Farbe	
grau	RAL 7016

Bemessungsdaten:

			
	UL 1059	CSA 22.2 No. 158	EN 60998
Nennspannung	300 V	300 V	250 V
Nennstrom	15 A	15 A	24 A (T60)
Leitergröße	AWG 22-14	AWG 22-14	2,5 mm ²
Prüfspannung			2,0 kV
Drehmoment / Schraubengröße			0,5 Nm/M3
Max. Anschlußquerschnitt			
eindrätig (starr)			2,5 mm ²
feindrätig (flexibel)			1,5 mm ²
feindrätig mit Aderendhülse			1,5 mm ²

Maße

Rastermaß	5,08 mm
Bohrlochdurchmesser	1,3 mm
Abisolierlänge	7,0 mm

Werkstoffe

Isolierstoff	PA
Brennbarkeitsklasse	UL94 V-0
Temperaturbereich	-30°C/+105°C
Klemmstück	CuZn
Drahtschutz	Edelstahl
Farbe	
grau	RAL 7016