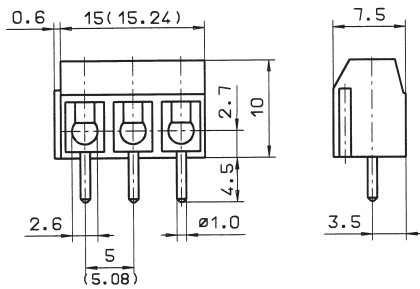


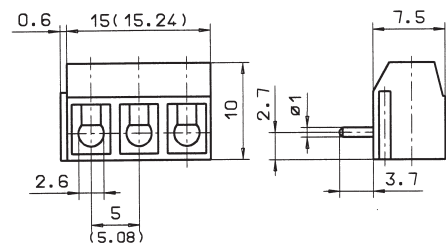
AK(Z) 500 VERTIKAL



AK(Z) 500/.. DS - 5,0 (5,08) - V - grau

2-12 polig, Rastermaß 5,0 mm oder 5,08 mm
Gewünschte Polzahl bitte einsetzen bei ..




AK(Z) 500 HORIZONTAL



AK(Z) 500/.. DS - 5,0 (5,08) - H - grau



2-12 polig, Rastermaß 5,0 mm oder 5,08 mm
Gewünschte Polzahl bitte einsetzen bei ..

Bemessungsdaten:

			
	UL 1059	CSA 22.2 No. 158	EN 60998
Nennspannung	300 V	300 V	250 V
Nennstrom	15 A	15 A	17,5 A (T60)
Leitergröße	AWG 22-14	AWG 22-14	1,5 mm ²
Prüfspannung			2,0 kV
Drehmoment / Schraubengröße			0,4 Nm/M2,6
Max. Anschlußquerschnitt			
eindrätig (starr)			1,5 mm ²
feindrätig (flexibel)			1,0 mm ²
feindrätig mit Aderendhülse			0,75 mm ²

Maße	
Rastermaß	5,0 mm (5,08 mm)
Bohrlochdurchmesser	1,3 mm
Abisolierlänge	6,0 mm
Werkstoffe	
Isolierstoff	PA
Brennbarkeitsklasse	UL94 V-0
Temperaturbereich	-30°C/+105°C
Klemmstück	CuZn
Drahtschutz	Edelstahl
Farbe	
grau	RAL 7016

Bemessungsdaten:

			
	UL 1059	CSA 22.2 No. 158	EN 60998
Nennspannung	300 V	300 V	250 V
Nennstrom	15 A	15 A	17,5 A (T60)
Leitergröße	AWG 22-14	AWG 22-14	1,5 mm ²
Prüfspannung			2,0 kV
Drehmoment / Schraubengröße			0,4 Nm/M2,6
Max. Anschlußquerschnitt			
eindrätig (starr)			1,5 mm ²
feindrätig (flexibel)			1,0 mm ²
feindrätig mit Aderendhülse			0,75 mm ²

Maße	
Rastermaß	5,0 mm (5,08 mm)
Bohrlochdurchmesser	1,3 mm
Abisolierlänge	5,0 mm
Werkstoffe	
Isolierstoff	PA
Brennbarkeitsklasse	UL94 V-0
Temperaturbereich	-30°C/+105°C
Klemmstück	CuZn
Drahtschutz	Edelstahl
Farbe	
grau	RAL 7016