

Reflektor-LED auf Lampensockel AC/DC (bipolar)

Ultrahelle 3 mm LED, hochreflektierender Kunststoffkörper (Reflektor) mit Farbring in Leuchtfarbe. Integrierter Vorwiderstand, Abstrahlwinkel 50°.

ACHTUNG!

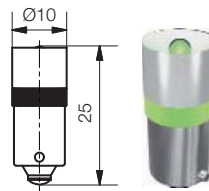
Die 130V-Typen dürfen nicht in Lampenfassungselementen mit integriertem Vorwiderstand zum Betrieb von 130V-Lampen verwendet werden. Für diese Anwendungen ist ausschließlich der Einsatz unserer serienmäßigen 230V-Typen zulässig.

Reflector LED With Lamp Socket AC/DC (bipolar)

With ultrabright 3 mm LED, high reflecting plastic body (reflector) with ring in light colour. Integrated resistor, viewing angle 50°.

ATTENTION!

The 130V- types must not be used in lamp socket elements with integrated resistor for the operation of 130V- lamps. For this kind of application, solely our standard 230V- types are allowable.



Socket BA 9s Socket BA 9s

| Typ Type | Spannung Voltage | | |
|----------------|------------------|-------------|-------------|
| | 24/28 V AC/DC | 130 V AC/DC | 230 V AC/DC |
| rot red | MEDB 2504BR | MEDB 2507BR | MEDB 2508BR |
| gelb yellow | MEDB 2514BR | MEDB 2517BR | MEDB 2518BR |
| blau blue | MEDB 2544BR | MEDB 2547BR | MEDB 2548BR |
| weiß white | MEDB 2564BR | MEDB 2567BR | MEDB 2568BR |
| u-grün u-green | MEDB 2574BR | MEDB 2577BR | MEDB 2578BR |

Gültig für alle Typen Seite 9

Optische Daten bei 20 mA:

| | |
|--------|----------|
| rot | 1300 mcd |
| gelb | 700 mcd |
| blau | 1500 mcd |
| weiß | 2500 mcd |
| u-grün | 4000 mcd |

Abstrahlwinkel: 50°

Stromaufnahme:

Bis 60V typ. 15 mA
Bis 130V/230V typ. 4/6 mA

Polaritätsmarkierung:

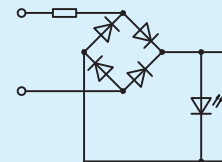
+ auf Sockel oder Mittelkontakt

Material:

Reflektor: PBT weiß / UL94: HB
Distanzstück: PC in Leuchtfarbe / UL94: V-2

Option:

- Sonderspannungen bis 60V
- Baureihe mit Höhe 28 mm



For all types page 9

Optical characteristics at 20 mA:

| | |
|---------|----------|
| red | 1300 mcd |
| yellow | 700 mcd |
| blue | 1500 mcd |
| white | 2500 mcd |
| u-green | 4000 mcd |

Viewing angle: 50°

Current consumption:

At 60V typ. 15 mA
At 130V/230V typ. 4/6 mA

Polarity marking:

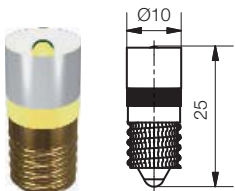
+ on socket or centre contact

Material:

Reflector: PBT white / UL94: HB
Distance: PC in light colour / UL94: V-2

Option:

- Other voltages up to 60V on request
- Series available in height 28 mm



| Typ Type | Spannung Voltage | | |
|----------------|------------------|-------------|-------------|
| | 24/28 V AC/DC | 130 V AC/DC | 230 V AC/DC |
| rot red | MEDE 2504BR | MEDE 2507BR | MEDE 2508BR |
| gelb yellow | MEDE 2514BR | MEDE 2517BR | MEDE 2518BR |
| blau blue | MEDE 2544BR | MEDE 2547BR | MEDE 2548BR |
| weiß white | MEDE 2564BR | MEDE 2567BR | MEDE 2568BR |
| u-grün u-green | MEDE 2574BR | MEDE 2577BR | MEDE 2578BR |

Socket E 10 Socket E 10