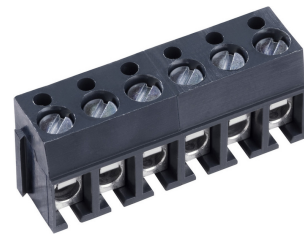


AKZ120/..DS-5.08-V-GRAU


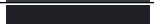



Technische Daten

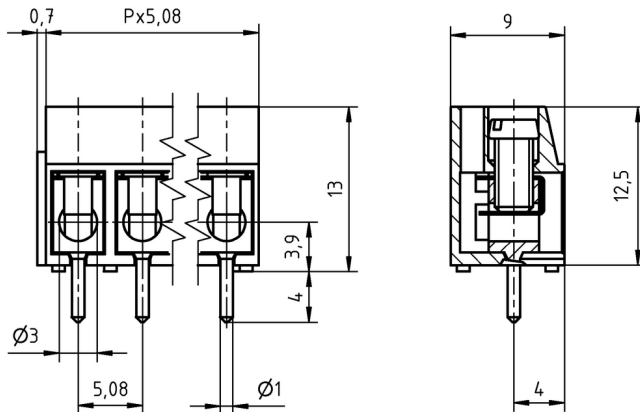
Anschlußquerschnitte	
eindrätig (starr) min	0.2 mm ²
eindrätig (starr) max	4.0 mm ²
feindrätig (flexibel) min	0.2 mm ²
feindrätig (flexibel) max	2.5 mm ²
feindrätig (mit Aderendhülse) min	0.2 mm ²
feindrätig (mit Aderendhülse) max	2.5 mm ²
Maße	
Abisolierlänge	7.0 mm
Bohrlochdurchmesser	1.3 mm
Werkstoffe	
Klemmstück	Messing
Drahtschutz	Edelstahl
Schraube	Stahl

Isolierstoff	
Material	PA 6.6
Brennbarkeitsklasse	UL 94 V-0
Temperaturen	
Einsatztemperatur	-30 °C - 105 °C
Wellenlotverfahren	
Löttemperatur, empfohlen	265 °C
Peaklötdauer, empfohlen	3-4 s
Reflowprozess	
Löttemperatur, empfohlen	-
Peaklötdauer, empfohlen	-

Farben

	GRAU, RAL7016
	SCHWARZ, RAL9011
	BLAU, RAL5015




Farben nach RAL, Farbabweichungen sind produktionsbedingt. Sonderfarben sind möglich.



Bestelldaten (Rastermaß 5.08 mm)

Polzahl	Breite (mm)	Artikelbezeichnung	Artikelnummer	VPE
2	10.86	AKZ120/2DS-5.08-V-GRAU	50120020110G	250
3	15.94	AKZ120/3DS-5.08-V-GRAU	50120030110G	250
4	21.02	AKZ120/4DS-5.08-V-GRAU	50120040110G	250
5	26.10	AKZ120/5DS-5.08-V-GRAU	50120050110G	250
6	31.18	AKZ120/6DS-5.08-V-GRAU	50120060110F	200
7	36.26	AKZ120/7DS-5.08-V-GRAU	50120070110F	200
8	41.34	AKZ120/8DS-5.08-V-GRAU	50120080110E	100
9	46.42	AKZ120/9DS-5.08-V-GRAU	50120090110E	100
10	51.50	AKZ120/10DS-5.08-V-GRAU	50120100110E	100
11	56.58	AKZ120/11DS-5.08-V-GRAU	50120110110E	100
12	61.66	AKZ120/12DS-5.08-V-GRAU	50120120110E	100

Zubehör

Abbildung	Bezeichnung	Artikelnummer
	Brücke, 2-polig, isoliert, BRI/2-5.0/5.08-LICHTGRAU	50000000006
	Brücke, 3-polig, isoliert, BRI/3-5.0/5.08-LICHTGRAU	50000000007
	Brücke, 2-polig, BR/2-5.0/5.08-L7.0	50000000008

Zulassungsdaten



UseGroup	B	C	D		
Nennspannung	300 V	150 V	300 V	250 V	
Nennstrom	20 A	20 A	10 A	24 A	
Nennleitergrößen	starr	AWG 22-12	AWG 22-12	min	max
	flexibel	AWG 22-12	AWG 22-12	0.5 mm ²	2.5 mm ²
Drehmoment	0.45 Nm	0.45 Nm	0.45 Nm	0.50 Nm	
Schraubengewinde	M3	M3	M3	M3	
Prüfspannung	1.6 kV	1.6 kV	1.6 kV	2.0 kV	