

# HAFTMAGNET

Permanent-  
elektromagnet

vollverkapselt

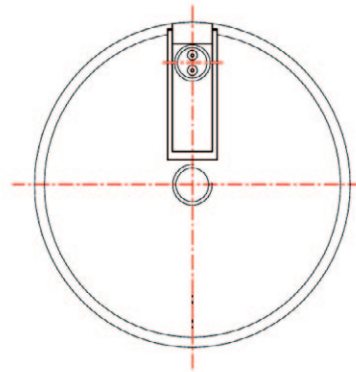
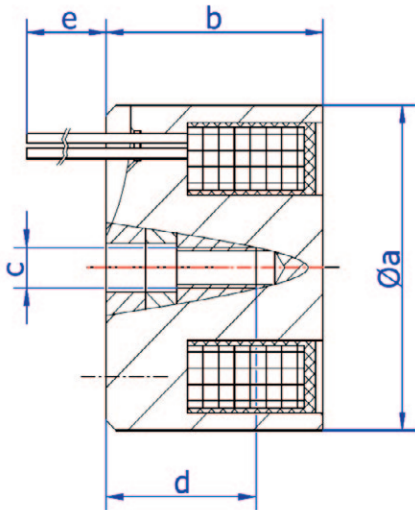
robust

stromsparend

ITS-PE 3529

M

## Bauform



## Beschreibung

Gewicht: 200 g

Nennleistung: 28,0 Watt

Haltekraft: 300 N

Anzugsplatte (Mindeststärke): 5 mm

## Dimension

a	b	c	d	e
35	29	M5	19	200

## Magnetausführungen

Spannungen:

24 VDC (standard)