

IEC Gerätestecker C20, Schraubmontage, frontseitig, Löt-, Steck- oder Schraubanschluss

V-Lock



C20



70 °C



Beschreibung

- Einbau in Platten:
Schraubbefestigung, von Frontseite
- Gerätestecker, Stiftemperatur 70 °C, Schutzklasse I, Löt-, Steck- oder Schraubanschluss

Zulassungen

- VDE Ausweisnummer: 40026179
- UL Ausweisnummer: E96454
- CSA Ausweisnummer: 27324

Neu gibt es Varianten passend zum V-Lock-Stecksystem. Die Produkte haben eine vorgesehene Öffnung zum Einrasten des Nockens an der Steckdose. Das V-Lock-System verhindert ein ungewolltes Trennen des Stecksystems.

Referenzen

Für neue Anwendungen empfehlen wir den Typ [4798](#)

Weblinks

[pdf](#), [html](#), [Allgemeine Produktinformationen](#), [Zulassungen](#), [RoHS](#), [CHINA-RoHS](#), [Mating Connectors](#), [e-Store](#), [SCHURTER-Stock-Check](#), [Distributor-Stock-Check](#), [Zubehör](#)

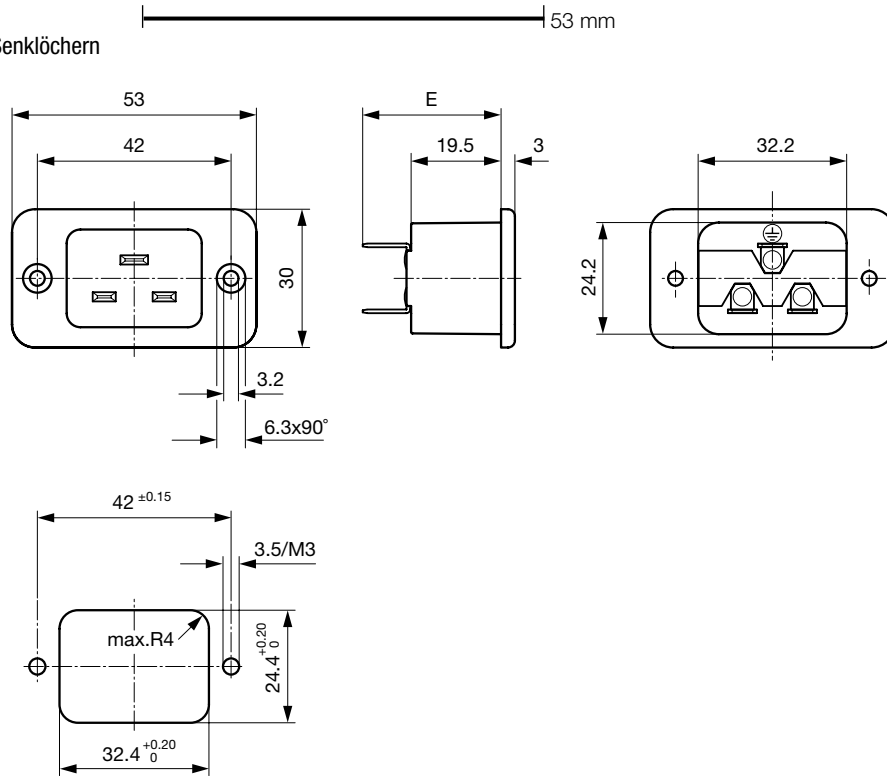
Technische Daten

Nennaten IEC	16 A / 250 VAC; 50 Hz
Nennaten UL/CSA	21 A / 250 VAC; 60 Hz
Spannungsfestigkeit	> 3 kVAC zwischen L-N > 1.5 kVAC zwischen L/N-PE (1 min/50 Hz)
Zulässige Betriebstemp.	-25 °C bis 70 °C
Schutzgrad	von Frontseite IP 20 nach IEC 60529
Schutzklasse	Geeignet für Geräte der Schutzklasse 1 nach IEC 61140
Material: Gehäuse	PA, schwarz / grau / weiss, UL 94V-0

Gerätestecker	C20 gemäss IEC/EN 60320-1 UL 498, CSA C22.2 no. 42 (Für kalte Bedingungen) Stiftemperatur 70 °C, 16 A, Schutzklasse 1
---------------	--------------------------------------------------------------------------------------------------------------------------------

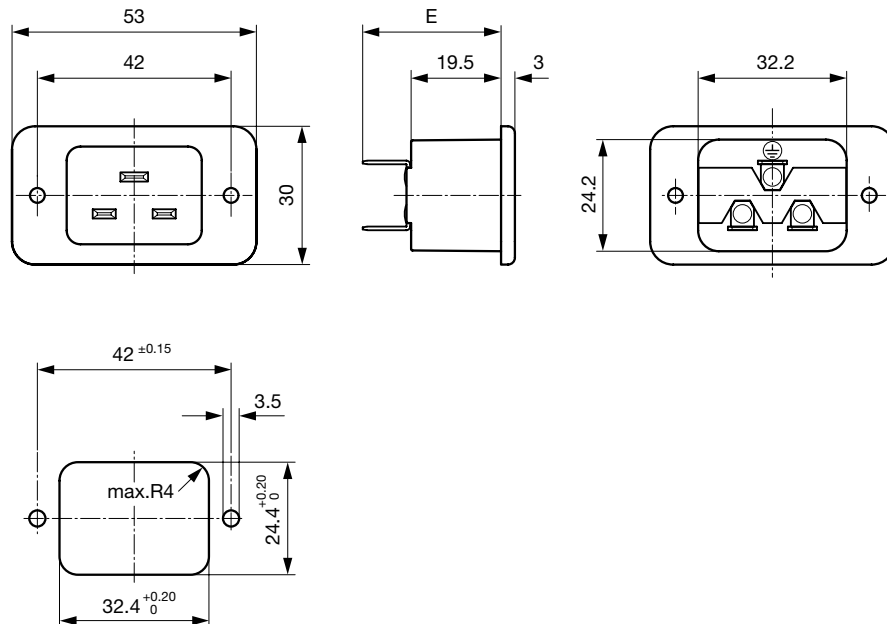
Abmessungen

Schraubbefestigung mit Senklöchern



- E: Lötanschlüsse kurz: 24.5 mm
- E: Lötanschlüsse lang: 28.5 mm
- E: Steckanschlüsse 4.8x0.8 mm: 29.0 mm
- E: Steckanschlüsse 6.3x0.8 mm: 30.0 mm
- E: Schraubanschlüsse: 30.0 mm

Schraubbefestigung mit Durchgangslöchern



- E: Lötanschlüsse kurz: 24.5 mm
- E: Lötanschlüsse lang: 28.5 mm
- E: Steckanschlüsse 4.8x0.8 mm: 29.0 mm
- E: Steckanschlüsse 6.3x0.8 mm: 30.0 mm
- E: Schraubanschlüsse: 30.0 mm

Konfig. Code

1621 - H - A B C 0 - D - E O

Bei den Buchstaben handelt es sich um Platzhalter für die Schlüssel der entsprechenden Auswahlwerte in den Schlüssel Tabellen.

1621 - H - A B C 0 - D - E O = Ausführung

Ausführung	Konfigurations-Schlüssel
Schutzklasse 1	X

1621 - H - A B C 0 - D - E O = Anschlüsse

Anschluss L	Konfigurations-Schlüssel
Lötanschluss kurz (L = 4.8 mm)	2
Lötanschluss lang (L = 8.5 mm)	3
Flachsteckanschluss (4.8 x 0.8 mm)	8
Flachsteckanschluss (6.3 x 0.8 mm)	9
Schraubanschluss	A
Lötanschluss (L = 5.1 mm)	D



1621 - H - A B C 0 - D - E O = Anschlüsse

Anschluss N	Konfigurations-Schlüssel
Lötanschluss kurz (L = 4.8 mm)	2
Lötanschluss lang (L = 8.5 mm)	3
Flachsteckanschluss (4.8 x 0.8 mm)	8
Flachsteckanschluss (6.3 x 0.8 mm)	9
Schraubanschluss	A
Lötanschluss (L = 5.1 mm)	D

Symbole analog wie in Tabelle A

1621 - H - A B C 0 - D - E O = Anschlüsse

Anschluss Erde	Konfigurations-Schlüssel
Lötanschluss kurz (L = 4.8 mm)	2
Lötanschluss lang (L = 8.5 mm)	3
Flachsteckanschluss (4.8 x 0.8 mm)	8
Flachsteckanschluss (6.3 x 0.8 mm)	9
Schraubanschluss	A
Lötanschluss (L = 5.1 mm)	D

Symbole analog wie in Tabelle A

1621 - H - A B C 0 - D - E O = Farbe

Farbe	Konfigurations-Schlüssel
Tief schwarz; RAL9005	A
Silber grau; RAL7001	B
Rein weiss; RAL9010	D

1621 - H - A B C 0 - D - E O = Bauform

Bauform	Konfigurations-Schlüssel
Montageflansch mit Versenklöchern	1
Montageflansch mit Durchgangslöchern	2

1621 - H - A B C 0 - D - E O = Ausstattung

Ausstattung	Konfigurations-Schlüssel

Passende Dosen

Kategorie / Beschreibung



AnschlussleitungÜbersicht komplett

Anschlussleitung mit IEC Gerätesteckdose C19, gerade 1654

Anschlussleitungweitere Typen zu1621

GerätesteckdoseÜbersicht komplett



IEC Gerätesteckdose C19 für Kabelmontage, gerade 0104

IEC Gerätesteckdose C19 für Kabelmontage, abgewinkelt 1651

IEC Gerätesteckdose C19 für Kabelmontage, gerade 1652

IEC Gerätesteckdose C19 für Kabelmontage, abgewinkelt 4790

IEC Gerätesteckdose C19 für Kabelmontage, gerade 4795

Gerätesteckdoseweitere Typen zu1621