

IEC Gerätestecker C14 mit Filter, Netzschalter 1- oder 2-polig, für Leiterplattenmontage

Standard- oder Medizinal-Filter



V-Lock

new



C14



70° C



### Beschreibung

- Einbau in Platten:  
Schraubbefestigung auf Leiterplatte von Rückseite
- 3 Funktionen:  
Gerätestecker Schutzklasse I, Netzschalter 1- oder 2-polig, Netzfilter in standard und medizinal Ausführung
- Für Leiterplatten-Montage

### Zulassungen

- VDE Ausweisnummer: 40001522
- UL Ausweisnummer: E72928

### Merkmale

- Äusserst kompakte Bauweise
- Die einzelnen Modul-Komponenten sind bereits verdrahtet
- Netzschalter unbeleuchtet oder beleuchtet
- Mit EMV-Abschirmung
- Speziell für Schalernetzteile geeignet  
Ideal für Anwendungen mit hohen transienten Lasten
- IEC/EN 60950 konform

### Weitere Ausführungen auf Anfrage

- Befestigung auf Leiterplatte mit selbstschneidenden Schrauben 3 mm oder mit Einpressmuttern M3
- Andere Wippenbeschriftungen
- Beleuchtet grün
- Medizinalausführung M80
- Kapazität CX1

### Referenzen

Alternativ: Version ohne Netzfilter [DC21](#)

### Weblinks

[pdf](#), [html](#), [Allgemeine Produktinformationen](#), [Zulassungen](#), [RoHS](#), [CHINA-RoHS](#), [Mating Connectors](#), [e-Store](#), [SCHURTER-Stock-Check](#), [Distributor-Stock-Check](#), [Zubehör](#)

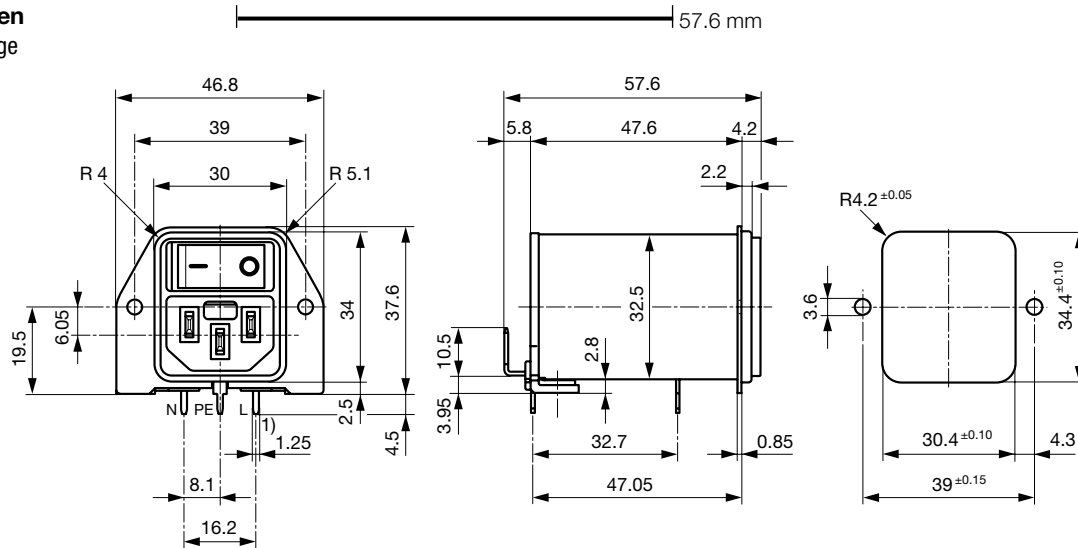
Neu gibt es Varianten passend zum V-Lock-Stecksystem. Die Produkte haben eine vorgesehene Öffnung zum Einrasten des Nockens an der Steckdose. Das V-Lock-System verhindert ein ungewolltes Trennen des Stecksystems.

### Technische Daten

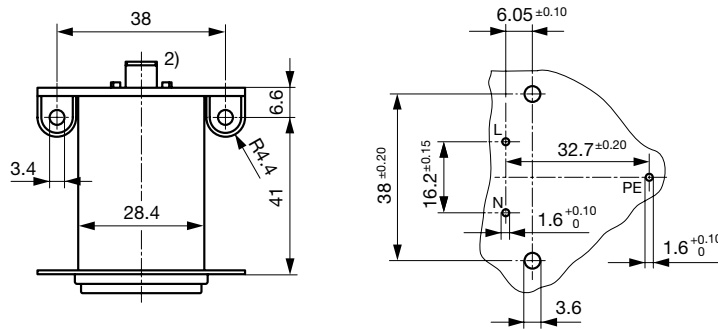
Nenndaten IEC	1 - 10A @ Tu 40 °C / 250VAC; 50Hz
Nenndaten UL/CSA	1 - 10A @ Tu 40 °C / 125VAC; 60Hz
Ableitstrom	standard < 0.5mA (250V / 60Hz) medizinal < 5 µA (250 V / 60 Hz)
Spannungsfestigkeit	> 1.7kVDC zwischen L-N > 2.7kVDC zwischen L/N-PE Prüfspannung (2 sec)
Zulässige Betriebstemp.	-25 °C bis 85 °C
Klimakategorie	25/085/21 gemäss IEC 60068-1
Schutzgrad	von Frontseite IP 40 nach IEC 60529
Schutzklasse	Geeignet für Geräte der Schutzklasse 1 nach IEC 61140
Anschluss	Für Leiterplatten-Montage ; Schutzleiteranschluss: Steckanschlüsse 6.3 x 0.8 mm abgewinkelt zu Steckerachse
Plattendicke s	Schraub: max 4 mm Anzugsdrehmoment max 0.5Nm
Material: Gehäuse	Thermoplast, schwarz, UL 94V-0

Gerätestecker/-dose	C14 gemäss IEC/EN 60320-1, UL 498 CSA C22.2 no. 42 (Für kalte Bedingungen) Stiftemperatur 70 °C, 10A, Schutzklasse 1
Netzschalter	Wippen-Schalter 1- / 2-polig, unbeleuchtet oder beleuchtet rot, gemäss IEC 61058-1 <a href="#">Technische Details</a>
Netzfilter	Standard- und Medizinalversion, IEC 60939, IEC 60601-1, UL 1283, UL 544, EN 133 200, CSA C22.2 no. 8 <a href="#">Technische Details</a>
MTBF	> 2'100'000 h nach MIL-HB-217 F

### Abmessungen Schraubmontage



1) alle Anschlüsse



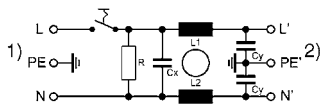
2) PE zusätzlich als Steckverbindung 6.3 x 0.8

### Daten der Filterkomponenten

Nennstrom [A]	Filter-Typ	Induktivitäten L [mH]	Kapazität CX [nF]	Kapazität CY [nF]	R [MΩ]
1	Standard Version	2 x 10	100	2.2	1
2	Standard Version	2 x 4	100	2.2	1
4	Standard Version	2 x 1.5	100	2.2	1
6	Standard Version	2 x 0.8	100	2.2	1
10	Standard Version	2 x 0.3	100	2.2	1
1	Medizinal Version (M5)	2 x 10	100	-	1
2	Medizinal Version (M5)	2 x 4	100	-	1
4	Medizinal Version (M5)	2 x 1.5	100	-	1
6	Medizinal Version (M5)	2 x 0.8	100	-	1
10	Medizinal Version (M5)	2 x 0.3	100	-	1

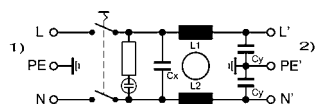
Schaltbilder

Standard Filter 1-polig



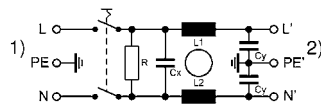
- 1) Netz
- 2) Last

Standardfilter 2-polig beleuchtet



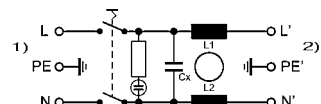
- 1) Netz
- 2) Last

Standard Filter 2-polig



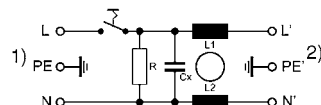
- 1) Netz
- 2) Last

Medizinfilter 2-polig beleuchtet



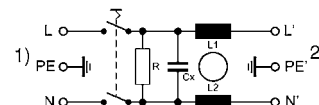
- 1) Netz
- 2) Last

Medizinfilter 1-polig (M5)



- 1) Netz
- 2) Last

Medizinfilter 2-polig (M5)



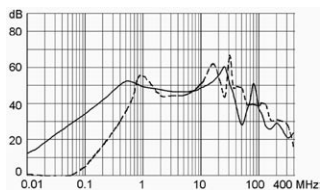
- 1) Netz
- 2) Last

Einfügungsdämpfungen

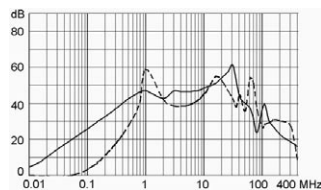
--- symmetrisch    \_\_\_\_ asymmetrisch

Standard Version

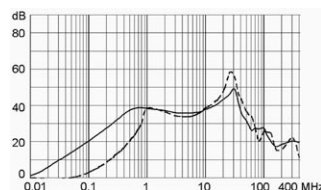
1 A



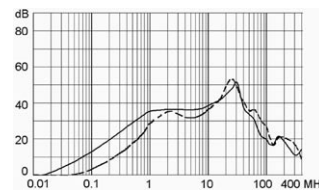
2 A



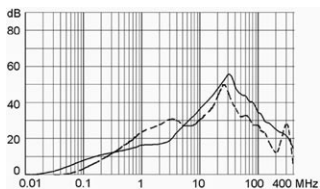
4 A



6 A

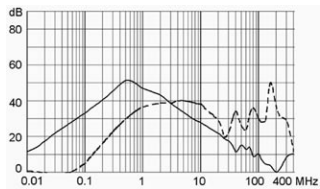


10 A

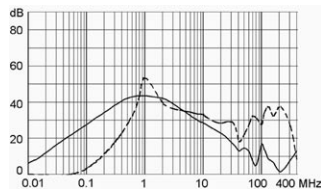


Medizin Version (M5)

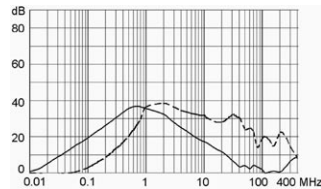
1 A



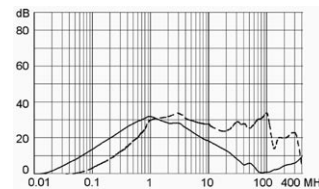
2 A



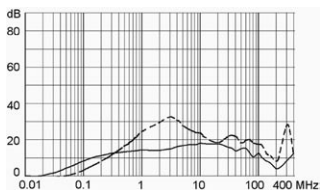
4 A



6 A



10 A



## Varianten

Nennstrom [A]	Filter-Typ	Netzschalter	Beleuchtung	Farbe	Bestell-Nummer
1	Standard Version	1-polig		-	DC22.1111.111
2	Standard Version	1-polig		-	DC22.2111.111
4	Standard Version	1-polig		-	DC22.4111.111
6	Standard Version	1-polig		-	DC22.6111.111
10	Standard Version	1-polig		-	DC22.9111.111
1	Standard Version	2-polig		-	DC22.1121.111
2	Standard Version	2-polig		-	DC22.2121.111
4	Standard Version	2-polig		-	DC22.4121.111
6	Standard Version	2-polig		-	DC22.6121.111
10	Standard Version	2-polig		-	DC22.9121.111
1	Standard Version	2-polig	●	rot	DC22.1123.111
2	Standard Version	2-polig	●	rot	DC22.2123.111
4	Standard Version	2-polig	●	rot	DC22.4123.111
6	Standard Version	2-polig	●	rot	DC22.6123.111
10	Standard Version	2-polig	●	rot	DC22.9123.111
1	Medizinal Version (M5)	2-polig		-	DC22.1221.111
2	Medizinal Version (M5)	2-polig		-	DC22.2221.111
4	Medizinal Version (M5)	2-polig		-	DC22.4221.111
6	Medizinal Version (M5)	2-polig		-	DC22.6221.111
10	Medizinal Version (M5)	2-polig		-	DC22.9221.111
1	Medizinal Version (M5)	2-polig	●	rot	DC22.1223.111
2	Medizinal Version (M5)	2-polig	●	rot	DC22.2223.111
4	Medizinal Version (M5)	2-polig	●	rot	DC22.4223.111
6	Medizinal Version (M5)	2-polig	●	rot	DC22.6223.111
10	Medizinal Version (M5)	2-polig	●	rot	DC22.9223.111

Verpackungseinheit 10 ST

## Zubehör

## Beschreibung



## Sicherungsbügel

Auszugssicherung für Kabelstecker oder Geräteeinbausteckdosen

## Passende Dosen

## Kategorie / Beschreibung

## Anschlussleitungübersicht komplett



Anschlussleitung mit IEC Gerätesteckdose C13, abgewinkelt	0311
Anschlussleitung mit IEC Gerätesteckdose C13, abgewinkelt	3011
Anschlussleitung mit IEC Gerätesteckdose C13, abgewinkelt	3012
Anschlussleitung mit IEC Gerätesteckdose C13, abgewinkelt	3013
Anschlussleitung mit IEC Gerätesteckdose C13	3020

Anschlussleitungweitere Typen zuDC22

...



## GeräteeinbausteckdoseÜbersicht komplett

IEC Geräteeinbausteckdose F, Schraubmontage, frontseitig, Lötanschluss	4787
IEC Geräteeinbausteckdose F, Schnappmontage, frontseitig, Löt- oder Steckanschluss	4788
IEC Geräteeinbausteckdose F oder H, Schraubmontage, frontseitig, Löt-, PCB- oder Steckanschluss	5091
IEC Geräteeinbausteckdose F oder H, Schraubmontage, frontseitig, Löt- oder Steckanschluss	5092

[Geräteeinbausteckdoseweitere Typen zuDC22](#)



## GerätesteckdoseÜbersicht komplett

IEC Gerätesteckdose C15 für Kabelmontage, gerade	0101
IEC Gerätesteckdose C15A für Kabelmontage, gerade	0102
IEC Gerätesteckdose C15A für Kabelmontage, gerade	0102-G
IEC Gerätesteckdose C15A für Kabelmontage, abgewinkelt	0112
IEC Gerätesteckdose C13 für Kabelmontage, abgewinkelt	4012

[Gerätesteckdoseweitere Typen zuDC22](#)

...