

IEC Gerätestecker C14 mit Filter, Sicherungshalter 1-oder 2-polig, Netzschalter 2-polig

Standard- oder Medizinal-Filter



C14



70° C



Beschreibung

- Einbau in Platten:
Schraubbefestigung von Frontseite
- 4 Funktionen:
Gerätestecker Schutzklasse I, Netzschalter 2-polig, Sicherungshalter für Gerätesicherungseinsätze 5 x 20 mm 1- oder 2-polig, Netzfilter in standard und medizinal Ausführung
- Steckanschlüsse 6.3 x 0.8 mm

Zulassungen

- VDE Ausweisnummer: 40001522
- UL Ausweisnummer: E72928

Merkmale

- Äusserst kompakte Bauweise. Ideal für Geräte mit geringer Bauhöhe
- Aluminiumgehäuse bewirkt eine gute Abschirmung
- Die einzelnen Modul-Komponenten sind bereits verdrahtet
- Die Schublade des Sicherungshalters erfüllt die Anforderungen der Norm IEC/EN 60601-1 für medizinische Geräte
- Sicherungshalter von der Geräte-Aussenseite zugänglich
- Zusätzliche Sicherheit durch den Einsatz der "Extra-Safe"-Schubladen
- Ideal für Anwendungen mit hohen transienten Lasten
- Design für Standard- und Medizinalanwendungen
- IEC/EN 60950 konform

Weitere Ausführungen auf Anfrage

- Lötanschlüsse
- Schubladen 1-polig, mit Ersatzsicherungsfach
- Schubladen 2-polig, mit Kurzschlussbolzen
- Andere Wippenbeschriftungen
- Netzschalter beleuchtet
- Netzschalter 1-polig
- Medizinalausführung M80
- Klasse X1- und Y1-Kondensatoren für verbesserte Spannungsfestigkeit
- Schutzklasse II, 70°C

Referenzen

Alternativ: Version ohne Netzfilter [DD11](#)Alternativ: Version für die Schnappmontage [KMF](#)

Weblinks

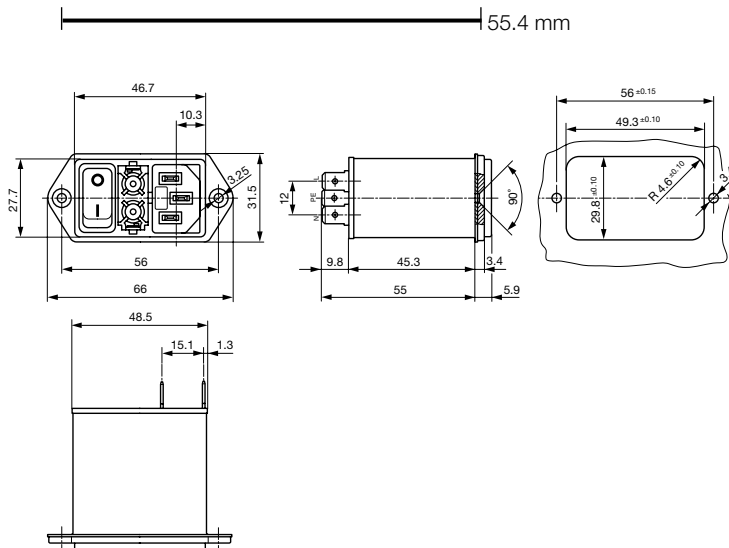
[pdf, html, Allgemeine Produktinformationen, Zulassungen, RoHS, CHINA-RoHS, Mating Connectors, e-Store, SCHURTER-Stock-Check, Distributor-Stock-Check, Zubehör, Kabelbaum](#)

Technische Daten

Nenndaten IEC	1 - 10A @ Tu 40 °C / 250VAC; 50Hz
Nenndaten UL/CSA	1 - 8A @ Tu 40 °C / 250VAC; 60Hz
Ableitstrom	standard < 0.5mA (250V / 60Hz) medizinal < 5 µA (250V / 60Hz)
Spannungsfestigkeit	> 1.7kVDC zwischen L-N > 2.7kVDC zwischen L/N-PE Prüfspannung (1 min/50Hz)
Zulässige Betriebstemp.	-25°C bis 85°C
Klimakategorie	25/085/21 gemäss IEC 60068-1
Schutzgrad	von Frontseite IP 40 nach IEC 60529
Schutzklasse	Geeignet für Geräte der Schutzklasse 1 nach IEC 61140
Anschluss	Steckanschlüsse 6.3 x 0.8 mm
Plattendicke s	Schraubbefestigung: max 8 mm Anzugsdrehmoment max 0.5Nm
Material: Gehäuse	Thermoplast, schwarz, UL 94V-0

Gerätestecker/-dose	C14 gemäss IEC/EN 60320-1 UL 498, CSA C22.2 no. 42 (Für kalte Bedingungen) Stiftemperatur 70 °C, 10A, Schutzklasse 1
Geräte-Sicherungshalter	1- / 2-polig, Berührungsschutzkategorie PC2 gemäss IEC 60127-6, für Gerätesicherungseinsätze 5 x 20 mm
Nennverlustleistung @ Tu 23 °C	5 x 20: 2 W (1-polig)/ 1.6W (2-polig) pro Pol
Leistungsaufnahme @ Tu > 23°C	Zulässige Leistungsaufnahme bei höheren Umgebungstemp. siehe Derating-Kurven
Netzschalter	Wippschalter 2-polig, unbeleuchtet, gemäss IEC 61058-1 Technische Details
Netzfilter	Standard- und Medizinalversion, IEC 60939, IEC 60601-1, UL 1283, UL 544, EN 133 200, CSA C22.2 no. 8 Technische Details
MTBF	> 2'000'000h nach MIL-HB-217 F

Abmessungen Schraubversion



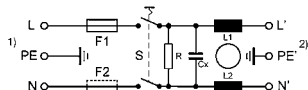
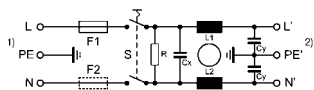
Daten der Filterkomponenten

Nennstrom [A]	Filter-Typ	Induktivitäten	Kapazität CX	Kapazität CY	R [MΩ]
		L [mH]	[nF]	[nF]	
1	Standard Version	2 x 10	100	2.2	1
2	Standard Version	2 x 4	100	2.2	1
4	Standard Version	2 x 1.5	100	2.2	1
6	Standard Version	2 x 0.8	100	2.2	1
8	Standard Version	2 x 0.6	100	2.2	1
10	Standard Version	2 x 0.3	100	2.2	1
1	Medizinal Version (M5)	2 x 10	100	-	1
2	Medizinal Version (M5)	2 x 4	100	-	1
4	Medizinal Version (M5)	2 x 1.5	100	-	1
6	Medizinal Version (M5)	2 x 0.8	100	-	1
8	Medizinal Version (M5)	2 x 0.6	100	-	1
10	Medizinal Version (M5)	2 x 0.3	100	-	1

Schaltbilder

Standard Version
unbeleuchtet

Medizinal Version M5
unbeleuchtet

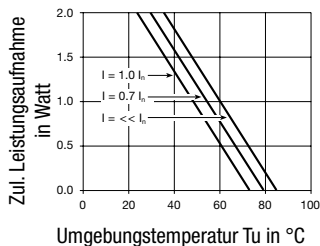


1) Netz
2) Last

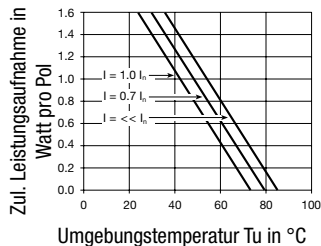
1) Netz
2) Last

Derating Kurven

1-polig



2-polig

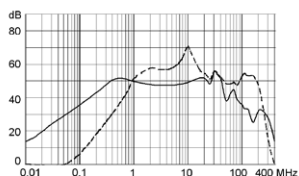


Einfügungsdämpfungen

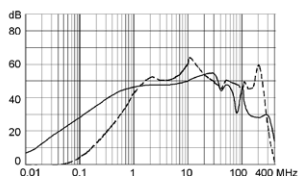
Standard Version

- - - symmetrisch — asymmetrisch

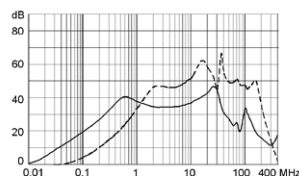
1 A



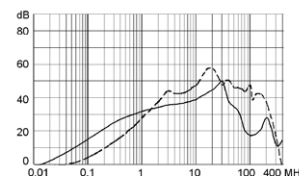
2 A



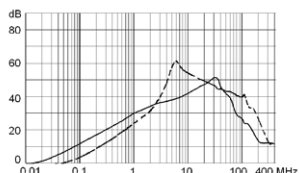
4 A



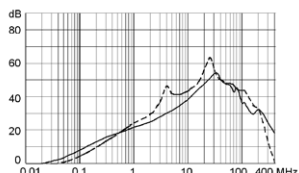
6 A



8 A

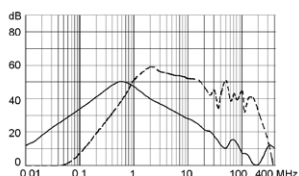


10 A

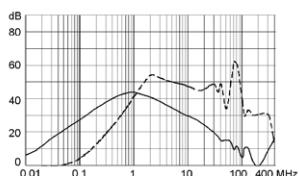


Medizinal Version (M5)

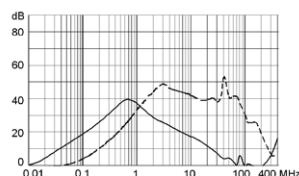
1 A



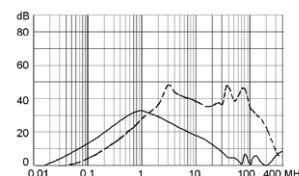
2 A



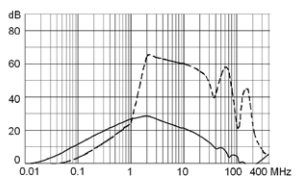
4 A



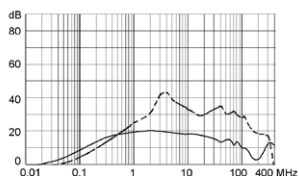
6 A



8 A



10 A



Varianten

Schublade separat bestellen (siehe Zubehör).

Fingergrip und Extra Safe. Gleiche Schubladen wie beim Typ KEA.

Nennstrom [A]	Filter-Typ	G-Sicherungshalter	Netzschalter	Bestell-Nummer
1	Standard Version	1-polig	2-polig	DD12.1111.111
2	Standard Version	1-polig	2-polig	DD12.2111.111
4	Standard Version	1-polig	2-polig	DD12.4111.111
6	Standard Version	1-polig	2-polig	DD12.6111.111
8	Standard Version	1-polig	2-polig	DD12.8111.111
10	Standard Version	1-polig	2-polig	DD12.9111.111
1	Standard Version	2-polig	2-polig	DD12.1121.111
2	Standard Version	2-polig	2-polig	DD12.2121.111
4	Standard Version	2-polig	2-polig	DD12.4121.111
6	Standard Version	2-polig	2-polig	DD12.6121.111
8	Standard Version	2-polig	2-polig	DD12.8121.111
10	Standard Version	2-polig	2-polig	DD12.9121.111
1	Medizinal Version (M5)	2-polig	2-polig	DD12.1321.111
2	Medizinal Version (M5)	2-polig	2-polig	DD12.2321.111
4	Medizinal Version (M5)	2-polig	2-polig	DD12.4321.111
6	Medizinal Version (M5)	2-polig	2-polig	DD12.6321.111

Nennstrom [A]	Filter-Typ	G-Sicherungshalter	Netzschalter	Bestell-Nummer
8	Medizinal Version (M5)	2-polig	2-polig	DD12.8321.111
10	Medizinal Version (M5)	2-polig	2-polig	DD12.9321.111

10 A Version bei UL nur bis 8 A zugelassen.

Verpackungseinheit 20 ST

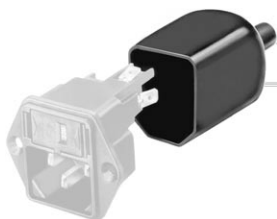
Zwingend erforderliches Zubehör

Beschreibung



Sicherungsschublade 2
Sicherungsschublade mit und ohne Spannungswählereinsatz

Zubehör



Diverse Abdeckung
Rückseitige Schutzabdeckung



Kabelbaum
Kabelbaum für SCHURTER-Produkte



Sicherungsbügel
Auszugssicherung für Kabelstecker oder Geräteeinbausteckdosen

Passende Dosen

Kategorie / Beschreibung

AnschlussleitungÜbersicht komplett



Anschlussleitung mit IEC Gerätesteckdose C13, abgewinkelt	0311
Anschlussleitung mit IEC Gerätesteckdose C13, abgewinkelt	3011
Anschlussleitung mit IEC Gerätesteckdose C13, abgewinkelt	3012
Anschlussleitung mit IEC Gerätesteckdose C13, abgewinkelt	3013
Anschlussleitung mit IEC Gerätesteckdose C13	3020
Anschlussleitungweitere Typen zuDD12	...



GeräteeinbausteckdoseÜbersicht komplett

IEC Geräteeinbausteckdose F, Schraubmontage, frontseitig, Lötanschluss	4787
IEC Geräteeinbausteckdose F, Schnappmontage, frontseitig, Löt- oder Steckanschluss	4788
IEC Geräteeinbausteckdose F oder H, Schraubmontage, frontseitig, Löt-, PCB- oder Steckanschluss	5091
IEC Geräteeinbausteckdose F oder H, Schraubmontage, frontseitig, Löt- oder Steckanschluss	5092

[Geräteeinbausteckdoseweitere Typen zuDD12](#)



GerätesteckdoseÜbersicht komplett

IEC Gerätesteckdose C15 für Kabelmontage, gerade	0101
IEC Gerätesteckdose C15A für Kabelmontage, gerade	0102
IEC Gerätesteckdose C15A für Kabelmontage, gerade	0102-G
IEC Gerätesteckdose C15A für Kabelmontage, abgewinkelt	0112
IEC Gerätesteckdose C13 für Kabelmontage, abgewinkelt	4012

[Gerätesteckdoseweitere Typen zuDD12](#)

...