

IEC Gerätestecker C14 mit Filter, Sicherungshalter 1- oder 2-polig, Netzschalter 2-polig, für Leiterplattenmontage

Standard- oder Medizinal-Filter



new



Schublade separat bestellen (siehe Zubehör).

C14

 70° C



Beschreibung

- Einbau in Platten:
Schraubbefestigung auf Leiterplatte, von Rückseite
- 4 Funktionen:
Gerätestecker Schutzklasse I, Netzschalter 2-polig, Sicherungshalter für Gerätesicherungseinsätze 5 x 20 mm 1- oder 2-polig, Netzfilter in standard und medizinal Ausführung
- Leiterplattenanschlüsse

Zulassungen

- VDE Ausweisnummer: 40001522
- UL Ausweisnummer: E72928

Merkmale

- Äusserst kompakte Bauweise. Ideal für Geräte mit geringer Bauhöhe
- Die einzelnen Modul-Komponenten sind bereits verdrahtet
- Zusätzliche Sicherheit durch den Einsatz der "Extra-Safe"-Schubladen
Die Schublade des Sicherungshalters erfüllt die Anforderungen der Norm IEC/EN 60601-1 für medizinische Geräte
Die Schublade kann nur mit Hilfe eines Werkzeuges geöffnet werden
Sicherungshalter von der Geräte-Aussenseite zugänglich
- Ideal für Anwendungen mit hohen transienten Lasten
- IEC/EN 60950 konform

Weitere Ausführungen auf Anfrage

- Schubladen 1-polig, mit Ersatzsicherungsfach
- Schubladen 2-polig, mit Kurzschlussbolzen
- Andere Wippenbeschriftungen
- Netzschalter beleuchtet
- Netzschalter 1-polig
- Medizinalausführung M80
- Schutzklasse II, 70°C

Referenzen

Alternativ: Version ohne Netzfilter DD21
 Alternativ: Standard Version

Weblinks

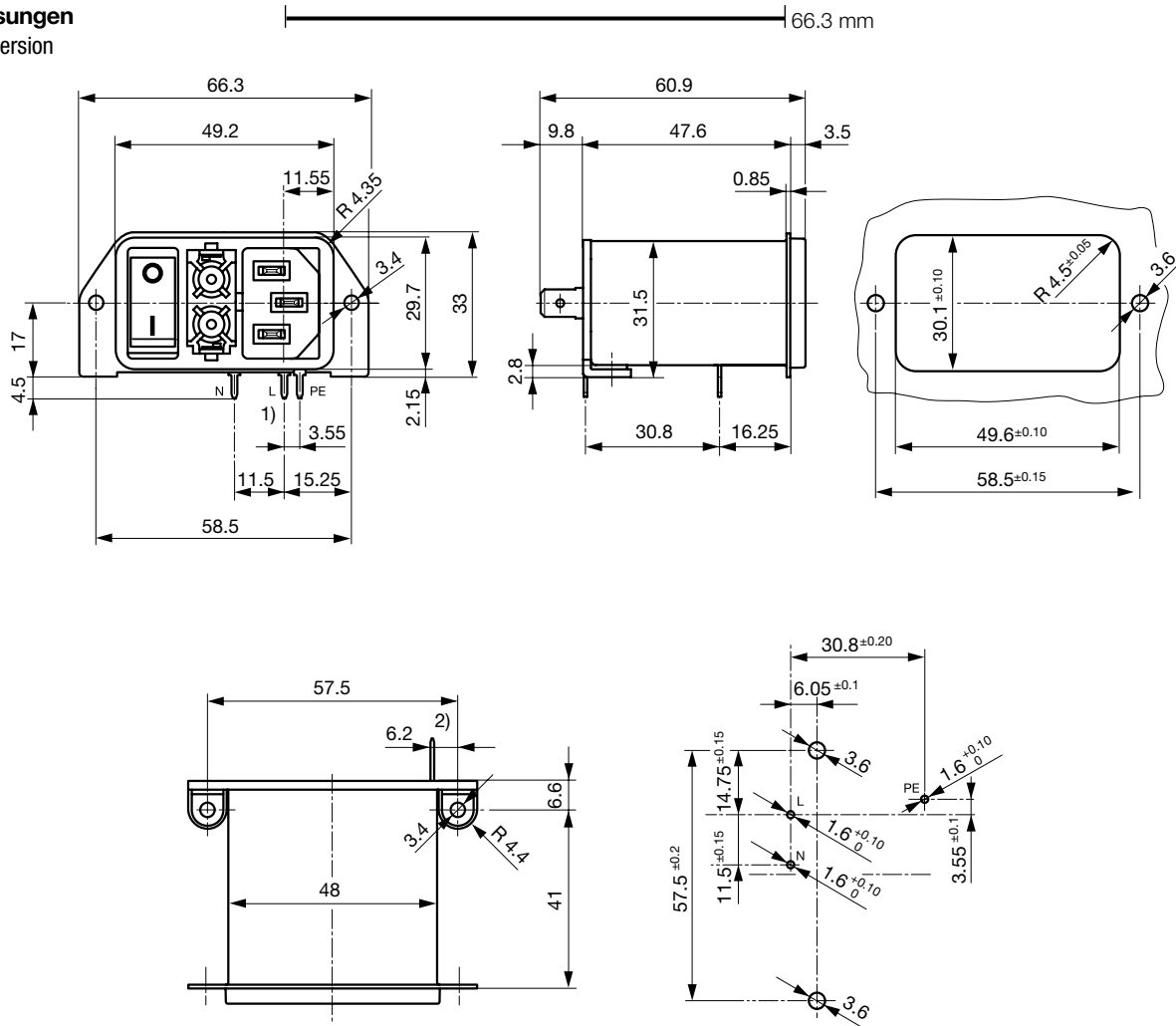
[pdf-Datenblatt](#), [html-Datenblatt](#), [Allgemeine Produktinformationen](#), [Zulassungen](#), [RoHS](#), [CHINA-RoHS](#), [Mating Connectors](#), [e-Shop](#), [SCHURTER-Stock-Check](#), [Distributor-Stock-Check](#), [CAD-Zeichnungen](#), [Zubehör](#), [Detailanfrage zu Typ](#)

Technische Daten

Nenndaten IEC	1 - 10A @ Tu 40 °C / 250 VAC; 50Hz
Nenndaten UL/CSA	1 - 10A @ Tu 40 °C / 250 VAC; 50/60Hz
Ableitstrom	standard < 0.5 mA (250 V / 60Hz) medizinal < 5 µA (250 V / 60 Hz)
Spannungsfestigkeit	> 1.7 kVDC zwischen L-N > 2.7 kVDC zwischen L/N-PE Prüfspannung (1 min/50Hz)
Zulässige Betriebstemp.	-25°C bis 85 °C
Klimakategorie	25/085/21 gemäss IEC 60068-1
Schutzgrad	von Frontseite IP 40 nach IEC 60529
Schutzklasse	Geeignet für Geräte der Schutzklasse I nach IEC 61140
Anschluss	Für Leiterplatten-Montage 3 mm zusätzlich Steckanschluss 6.3 x 0.8 mm
Plattendicke s	Schraubbefestigung: max 3 mm Anzugsdrehmoment max 0.5 Nm
Material: Gehäuse	Thermoplast, schwarz, UL 94V-0

Gerätestecker/-dose	C14 gemäss IEC/EN 60320-1 UL 498 CSA C22.2 no. 42 (Für kalte Bedingungen) Stiftemperatur 70 °C, 10A, Schutzklasse I
Geräte-Sicherungshalter	1- / 2-polig, Berührungsschutzkategorie PC2 gemäss IEC 60127-6, für Gerätesicherungseinsätze 5 x 20 mm
Nennverlustleistung @ Tu 23 °C	5 x 20: 2W (1-polig)/ 1.6W (2-polig) pro Pol
Leistungsaufnahme @ Tu > 23°C	Zulässige Leistungsaufnahme bei höheren Umgebungstemp. siehe Derating-Kurven
Netzschalter	Wippen-Schalter 2-polig, unbeleuchtet, gemäss IEC 61058-1 Technische Details
Netzfilter	Standard- und Medizinalversion, IEC 60939, IEC 60601-1, UL 1283, UL 544, EN 133 200, CSA C22.2 no. 8 Technische Details
MTBF	> 2'000'000 h nach MIL-HB-217 F

Abmessungen Schraubversion



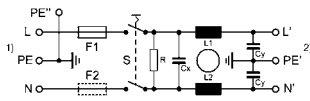
- 1) alle Anschlüsse mit 1.25 x 0.8
- 2) Steckanschluss 6.3 x 0.8

Daten der Filterkomponenten

Nennstrom [A]	Filter-Typ	Induktivitäten L [mH]	Kapazität CX [nF]	Kapazität CY [nF]	R [MΩ]
1	Standard Version	2 x 10	100	2.2	1
2	Standard Version	2 x 4	100	2.2	1
4	Standard Version	2 x 1.5	100	2.2	1
6	Standard Version	2 x 0.8	100	2.2	1
10	Standard Version	2 x 0.3	100	2.2	1
1	Medizinal Version (M5)	2 x 10	100	-	1
2	Medizinal Version (M5)	2 x 4	100	-	1
4	Medizinal Version (M5)	2 x 1.5	100	-	1
6	Medizinal Version (M5)	2 x 0.8	100	-	1
10	Medizinal Version (M5)	2 x 0.3	100	-	1

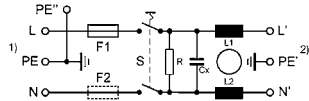
Schaltbilder

Filter Standard
unbeleuchtet



1) Netz
2) Last

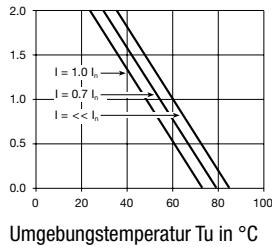
Filter Medical M5
unbeleuchtet



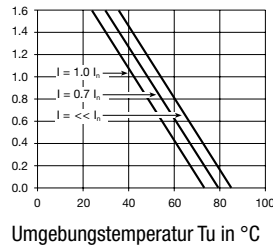
1) Netz
2) Last

Derating Kurven

1-polig



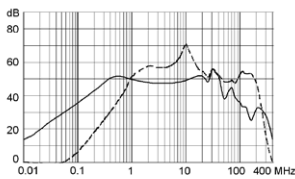
2-polig



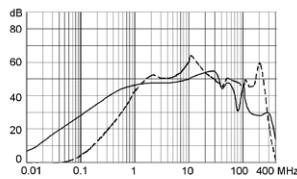
Einfügungsdämpfungen

Standard Version

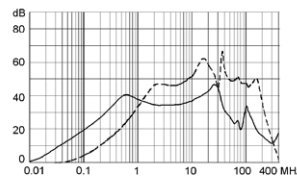
1 A



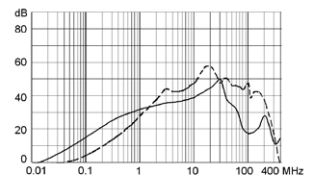
2 A



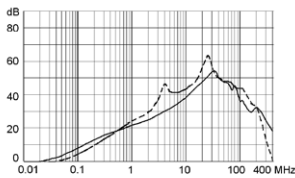
4 A



6 A



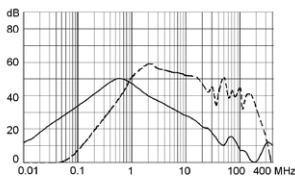
10 A



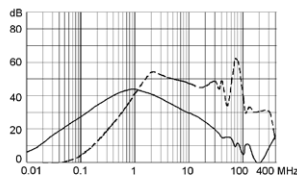
--- symmetrisch ____ asymmetrisch

Medizinal Version (M5)

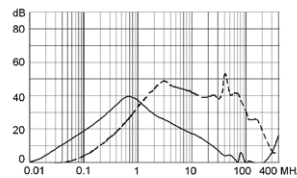
1 A



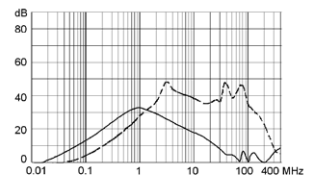
2 A



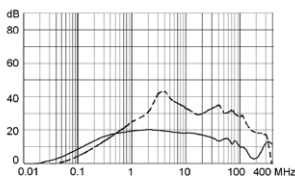
4 A



6 A



10 A



Varianten

Schublade separat bestellen (siehe Zubehör).

Nennstrom [A]	Filter-Typ	G-Sicherungshalter	Netzschalter	Bestell-Nummer
1	Standard Version	1-polig	2-polig	DD22.1111.1111
2	Standard Version	1-polig	2-polig	DD22.2111.1111
4	Standard Version	1-polig	2-polig	DD22.4111.1111
6	Standard Version	1-polig	2-polig	DD22.6111.1111
10	Standard Version	1-polig	2-polig	DD22.9111.1111
1	Standard Version	2-polig	2-polig	DD22.1121.1111
2	Standard Version	2-polig	2-polig	DD22.2121.1111
4	Standard Version	2-polig	2-polig	DD22.4121.1111
6	Standard Version	2-polig	2-polig	DD22.6121.1111
10	Standard Version	2-polig	2-polig	DD22.9121.1111
1	Medizinal Version (M5)	2-polig	2-polig	DD22.1321.1111
2	Medizinal Version (M5)	2-polig	2-polig	DD22.2321.1111
4	Medizinal Version (M5)	2-polig	2-polig	DD22.4321.1111
6	Medizinal Version (M5)	2-polig	2-polig	DD22.6321.1111
10	Medizinal Version (M5)	2-polig	2-polig	DD22.9321.1111

Verpackungseinheit 20 ST

Zwingend erforderliches Zubehör

Beschreibung



Sicherungsschublade 2

Sicherungsschublade mit und ohne Spannungswählereinsatz

Passende Dosen

Kategorie / Beschreibung

Anschlussleitung Übersicht komplett



Anschlussleitung mit IEC Gerätesteckdose C13, abgewinkelt 0311

Anschlussleitung mit IEC Gerätesteckdose C13, abgewinkelt 3011

Anschlussleitung mit IEC Gerätesteckdose C13, abgewinkelt 3012

Anschlussleitung mit IEC Gerätesteckdose C13, abgewinkelt 3013

Anschlussleitung mit IEC Gerätesteckdose C13 3020

[Anschlussleitung weitere Typen zu DD22](#) ...

Geräteeinbausteckdose Übersicht komplett



IEC Geräteeinbausteckdose F, Schraubmontage, frontseitig, Lötanschluss 4787

IEC Geräteeinbausteckdose F, Schnappmontage, frontseitig, Löt- oder Steckanschluss 4788

IEC Geräteeinbausteckdose F oder H, Schraubmontage, frontseitig, Löt-, PCB- oder Steckanschluss 5091

IEC Geräteeinbausteckdose F oder H, Schraubmontage, frontseitig, Löt- oder Steckanschluss 5092

[Geräteeinbausteckdose weitere Typen zu DD22](#)

Kategorie / Beschreibung

Gerätesteckdose Übersicht komplett



IEC Gerätesteckdose C15 für Kabelmontage, gerade	0101
IEC Gerätesteckdose C15A für Kabelmontage, gerade	0102
IEC Gerätesteckdose C15A für Kabelmontage, gerade	0102-G
IEC Gerätesteckdose C15A für Kabelmontage, abgewinkelt	0112
IEC Gerätesteckdose C13 für Kabelmontage, abgewinkelt	4012
Gerätesteckdose weitere Typen zu DD22	...