

Printmontage af blinker

Disposition

1. Klargøring
2. Montage
3. Afklipping
4. Lodning
5. Montage
6. Lodning
7. Kontrol

Udstyr

Værktøjssæt
Printhead
Loddekolbe

Materiale

1 stk. print I - 8602 - D
2 stk. modstande 2200 Ω
2 stk. modstande 100 k Ω
2 stk. elektrolytkondensatorer 10 μ F/25 V
1 stk. diode 1 N 4148
2 stk. lysdioder
2 stk. transistorer NPN BC 547
3 stk. loddespyd
50 cm monteringsstråd, rød
50 cm monteringsstråd, sort
Loddetin

1. Klargøring

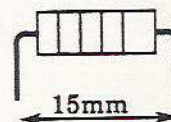
1.1 Bor

Bor alle opmærkede huller på printet med 0,8 mm bor. Bor derefter de tre huller til loddespyd op med 1,3 mm bor.

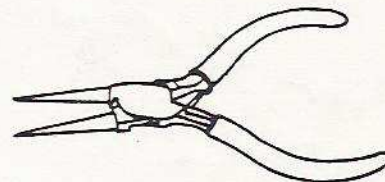
1.2 Buk tilledninger

Buk modstandenes tilledninger med rundtang således, at afstanden mellem dem er 15 mm.

Se tegningen.



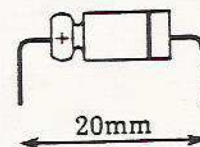
Modstand



Rundtang

Buk elektrolytkondensatorernes tilledninger med rundtang således, at afstanden mellem dem er 20 mm.

Se tegningen.



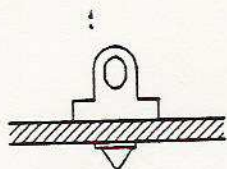
Elektrolytkondensator

2. Montage

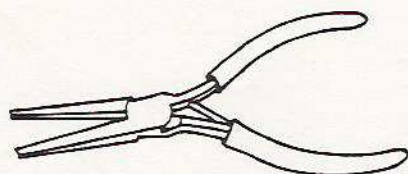
2.1 Monter loddespyd

Monter de tre loddespyd ved hjælp af fladtang.

Se tegningen.



Loddespyd



Fladtang

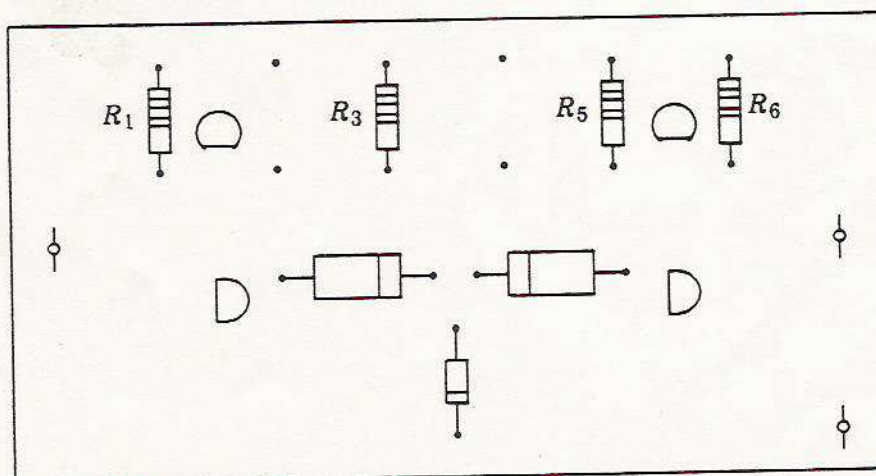
2.2 Monter modstande

Orienter printet i printholderen således, at kobberbaner vender mod bord.

Se tegningen.

Monter modstandene således, at guldringene vender samme vej mod minus.

Se tegningen.



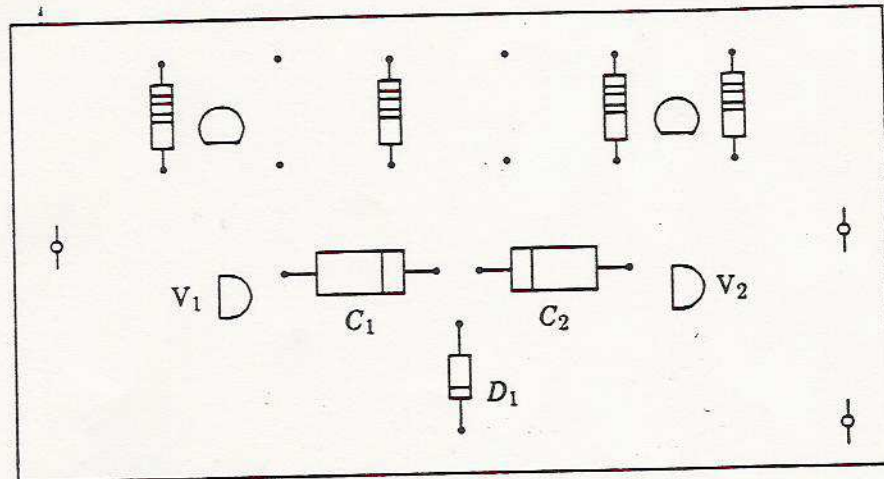
R_1 = rød, rød, rød, guld
 R_2 monteres senere
 R_3 = brun, sort, gul, guld

R_4 monteres senere
 R_5 = brun, sort, gul, guld
 R_6 = rød, rød, rød, guld

2.3 Monter elektrolytkondensatorer

Monter elektrolytkondensatorerne således, at de sorte ringe vender mod hinanden.

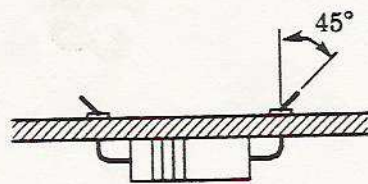
Se tegningen.



3. Afklipping

3.1 Sæt komponenter fast

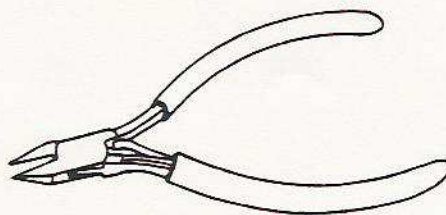
Vend printet og bøj trådenderne ca. 45° .
Se tegningen.
Komponenterne skal ligge tæt til printet.



Komponent

3.2 Afklip

Afklip trådender, så de er ca. 2 mm lange.
Pas på øjnene.

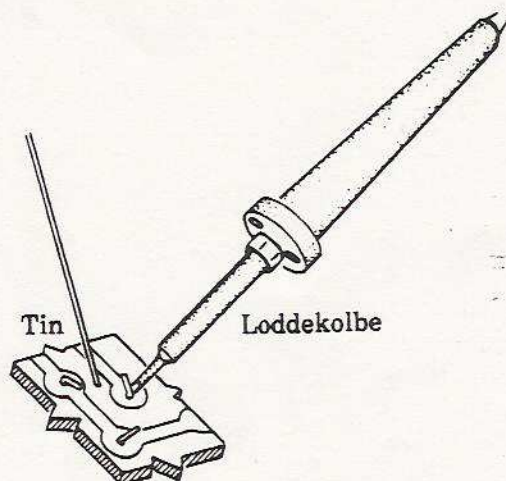


Bidetang

4. Lodning

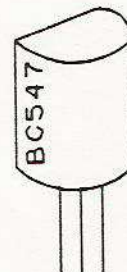
4.1 Elektrisk sammenføjning

Lod komponenterne fast.
 Varm først loddestedet ca. 2 sekunder.
 Tilfør derefter tin.
 Tinnet skal flyde ud over hele loddeøen.
 Fjern tinnet og loddekolben.
Pas på forbrænding af tøj og fingre.



5.2 Monter transistorer

Monter transistorerne således, at den flade side vender mod venstre.



Transistor

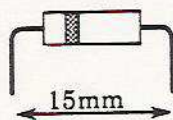
5.3 Afklip

Afklip trådender, så de er ca. 2 mm lange.
Pas på øjnene.

5. Montage

5.1 Monter dioder

Buk dioden 1 N 4148's tilledninger således, at afstanden mellem dem er 15 mm.
 Monter dioden med ringmarkeringen vendt mod minus.
 Monter lysdioderne med den korte tilledning vendt mod minus.
 Se tegningen.



Diode



Lysdiode LED

6. Lodning

6.1 Lod dioder og transistorer

Lod komponenterne fast.
 Varm først loddestedet ca. 2 sekunder.
 Tilfør derefter tin.
 Tinnet skal flyde ud over hele loddeøen.
 Fjern tinnet og loddekolben.
Pas på forbrænding af tøj og fingre.

6.2 Lod ledninger

Fortin først de to "store øer".
 Afisolér rød og sort ledning 5 mm i hver ende.
 Fortin de afisolerede ender.
 Lod rød ledning på plus.
 Lod sort ledning på minus.
 Se tegning.



Afisoleringsstang

