

## THT Schaltersysteme

## THT Switch Series

Die MENTOR-Schalterserie entspricht in ihrer Konzeption den seit Jahrzehnten bekannten und durch millionenfachen Einsatz in der Industrieelektronik bewährten Ausführungen. Sie wurden im Hinblick auf die speziellen Bedürfnisse der THT-Technologie entwickelt. Taster und Schalter nehmen im Bereich der Frontplatten-Einbauelemente einen wesentlichen Raum ein. Es gibt vielfältige Ausführungen je nach Anwendungszwecken. Eine prinzipielle Unterscheidung ergibt sich aus der Art der Betätigung: Kipphebelbetätigung, Drücken, Drehen, Schieben. Es werden Schalter als 1- und 2-polige Ausführungen auch mit Umschaltfunktionen angeboten. Für spezielle Anwendungen werden sogenannte Kurzhubtasten eingesetzt.



The MENTOR switch series use the same concept as the types that have been used for decades and tried and tested a million times in industrial electronics. They are developed to meet the special requirements of THT-technology. Push buttons and switches play an important part in the area of front panel components. There is a variety of types for specific applications. A fundamental differentiation results from

the way of operating those components: tipping toggle switches, pressing, rotating, sliding. Switches are offered as 1- and 2-pole versions including a shifting function. So called short lift buttons are used for specific purposes.

Allgemeine Technische Daten (Auswahl bzw. Abweichungen zu den folgenden allgem. Daten: siehe Beschreibung des jeweiligen Artikels)		General Technical Data (Selection and deviations from the following general data: see description of the respective item)	
Befestigungselemente	Fixierpins und Frontplattenbohrung	Fixing elements	Fixing pin and front panel hole
Lötbarkeit	DIN IEC 68-2-20 (260°C ≤ 5 sec.)	Solderability	DIN IEC 68-2-20 (260°C ≤ 5 sec.)
Betriebstemperatur	-40°C ... +85°C	Operating temperature	-40°C ... +85°C
Klima	GPF DIN 40040	Climate	GPF DIN 40040
Anschlüsse	verzinkt	Terminals	verzinkt
Beschriftung	je nach Ausführung Bedruckung oder gelasert	Marking	je nach Ausführung Bedruckung oder gelasert
Verpackung	Beutel oder Stangenmagazine	Packaging	Beutel oder Stangenmagazine
Gehäusewerkstoff	PC UL94 schwarz	Housing material	PC UL94 schwarz

Technische Details		Technical Details	
Schaltspannung	≤ 60V ≅	Operating voltage	≤ 60V ≅
Schaltstrom	≤ 0,5A	Operating current	≤ 0,5A
Ruhestrom	≤ 2A	Zero signal current	≤ 2A
Schaltleistung	≤ 6VA	Contact rating	≤ 6VA
Prüfspannung	500V / 50Hz	Test voltage	500V / 50Hz
Durchgangswiderstand	< 30mΩ	Volume resistance	< 30mΩ
Isolationswiderstand	> 10 <sup>10</sup> Ω	Insulation resistance	> 10 <sup>10</sup> Ω
Lebensdauer	2 x 10 <sup>4</sup> Schaltspiele	Life time	2 x 10 <sup>4</sup> cycles
ESD-fest gegen Front	< 8kV	ESD to front	< 8kV
Schutzart	IP 50 DIN 40050	Degree of protection	IP 50 DIN 40050
Mindestbestimmungen für Sonderausführungen auf Anfrage.		Minimum quantity for special design on request.	

# Kippschalter mit Rast- und Tastfunktion

# Toggle Switches with Switch and Touch Function

**Allgemeine Hinweise und Technische Daten**

Allgemeine Hinweise und technische Daten: siehe Seite 8

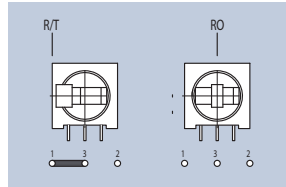
**General Remarks and Technical Data**

General remarks and technical data: see page 8

Die auf Seite 9 beschriebenen Kippschalter in 1- und 2-poliger Ausführung sind auch in stehender Ausführung verfügbar.

The 1- and 2- pole toggle switch versions described on page 9 are available in vertical design, too.

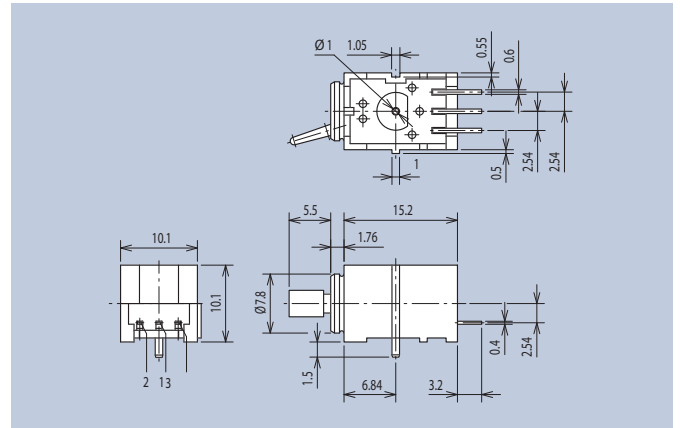
**FEL**



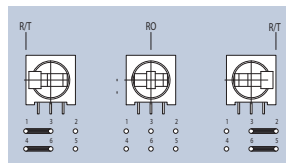
Schaltbild · Wiring Diagram

1-polig · 1 pole

Funktion · Function	Hebel schwarz lever black Art.-Nr.	Hebel blau lever blue Art.-Nr.
	1847.1041	1842.1041
	1847.3041	1842.3041



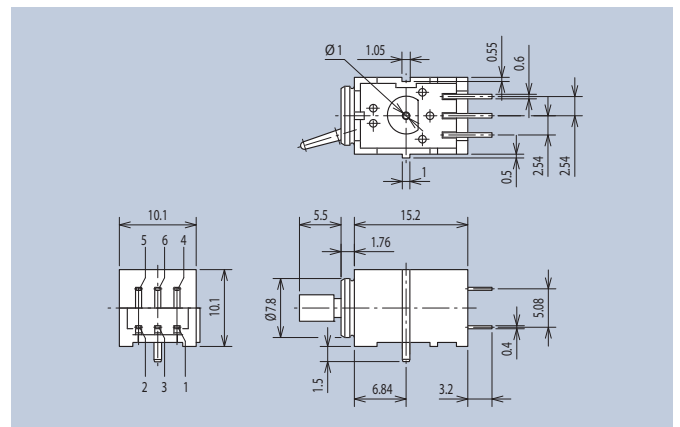
**FEL**



Schaltbild · Wiring Diagram

2-polig · 2 pole

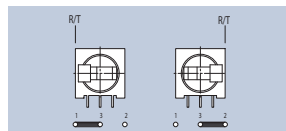
Funktion · Function	Hebel schwarz lever black Art.-Nr.	Hebel blau lever blue Art.-Nr.
	1847.1042	1842.1042
	1847.3042	1842.3042



Eine Sonderausführung der Serie 1847 ist dieser Baustein in 15kV ESD-Festigkeit. Die Bauteile sind nicht im bewährten FEL-System mit Nut und Feder anreihbar. 1-polige Ausführung.

A special type of series 1847 is the same component in 15kV ESD-solidity. The components are not suitable for the proved FEL-system of stringing by means of grooves and springs. 1-pole design.

**FEL**



Schaltbild · Wiring Diagram

ESD 15kV

1-polig · 1 pole

Funktion · Function	-	Art.-Nr.
	-	1847.1331
	-	1847.6331

