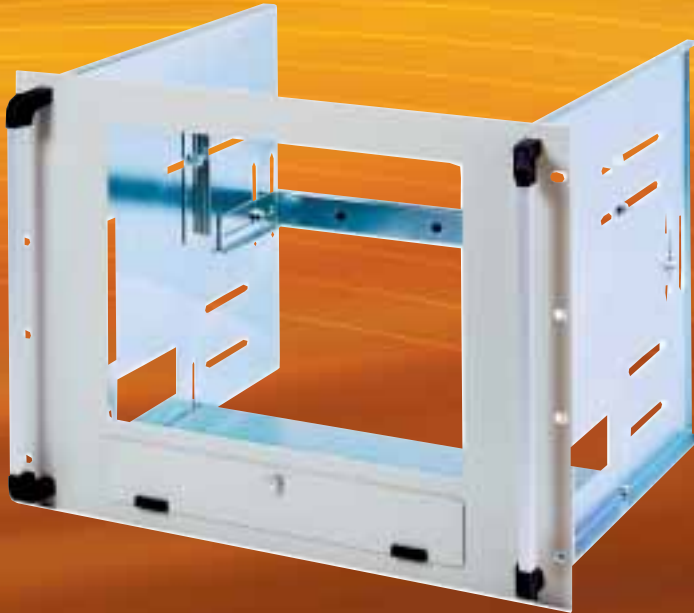




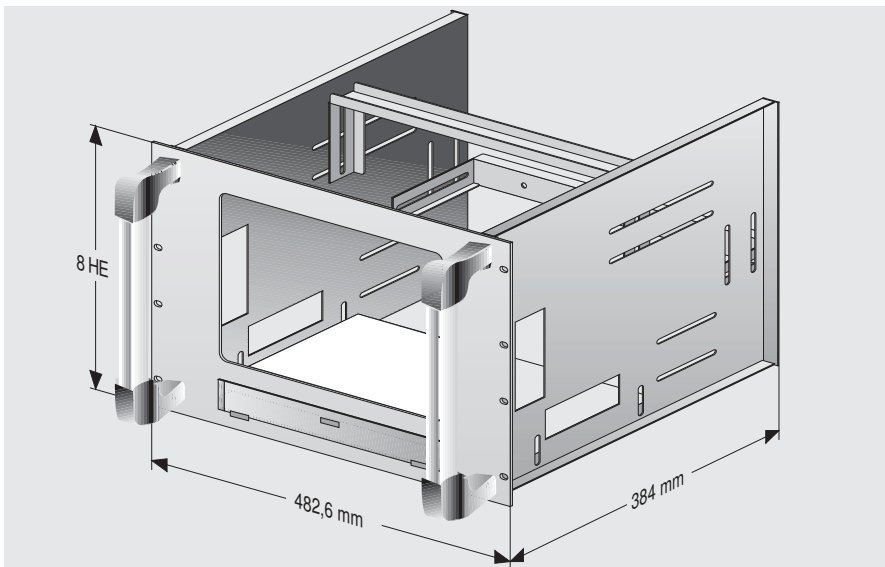
## 202 • 19“-Monitoreinschub 8 HE



### 19“-Monitoreinschub 8 HE

- zum einfachen und schnellen Einbau von 14“- und 15“-Monitoren
- verrutschsichere Befestigung des Monitors
- frontseitige 5 mm starke Schutzglasscheibe
- 19“-Einbaumaße nach IEC 297-1
- max. Abmessungen des Monitors: BxHxT = 398 mm x 319 mm x 429 mm

### Technische Information



#### Anwendung:

Der 19“-Monitoreinschub dient zur Aufnahme von 14“- und 15“-Standardmonitoren. Mit wenigen Handgriffen können Sie den Monitor einfach und schnell einbauen. Haltebügel fixieren und schützen den Monitor. Eine frontseitige Bedienklappe ermöglicht den einfachen Zugriff auf die Bedienelemente des Monitors.

#### Oberfläche:

Front: lackiert RAL 7035 lichtgrau

#### Material:

Frontplatte: 3 mm Aluminium  
Chassis: Stahlblech, verzinkt

#### Lieferform:

unmontiert inkl. Montageanleitung

### Bestelldaten

<b>Bestell-Nr.</b>
20-2205-12

### Lieferumfang

Pos.	Stck.	Bezeichnung
1	2	Seitenwände
2	1	Bodenplatte
3	1	Frontplatte mit Griffen und ESG-Scheibe
4	1	Bedienklappe
5	2	Haltewinkel
6		Montagematerial