

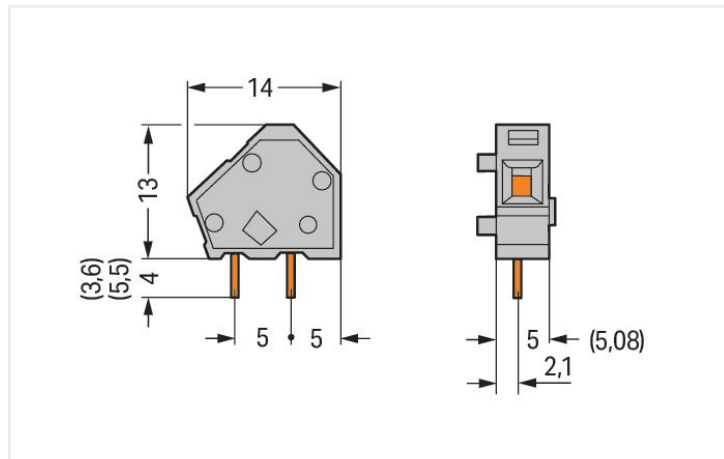
## Datablad | Varenummer: 236-401

Stabelbar printklemme; 2,5 mm<sup>2</sup>; Rastemål 5/5,08 mm; 1-polet; CAGE CLAMP®; las-kningsmulighed; 2,50 mm<sup>2</sup>; grå

<https://www.wago.com/236-401>



Farve: ■ grå



Dimensions in mm

- Printklemmer med CAGE CLAMP®-tilslutning, aktivering med skruetrækker parallelt med eller vinkelret på lederindgangen
- Versioner med Ex-godkendelse
- Til kundetilpassede printklemrækker
- 45° lederindgangsvinkel giver en lang række anvendelsesmuligheder og fortrådningsmuligheder
- Printklemrækkerne indstilles til metrisk eller tomme-rastemål ved at presse dem sammen eller trække dem fra hinanden

### Notes

Variants:

Udgaver til Ex e II og Ex i

Loddestiftlængde: 3,6 mm

Loddestiftlængde: 5,5 mm

Other versions (or variants) can be requested from WAGO Sales or configured at <https://configurator.wago.com/>.

### Elektriske data

#### Bedømmelse IEC/EN

Mærkninger iht.	IEC/EN 60664-1
Mærkespænding (III/3)	250 V
Mærkepulsspænding (III/3)	4 kV
Mærkespænding (III/2)	320 V
Mærkepulsspænding (III/2)	4 kV
Mærkespænding (II/2)	630 V
Mærkepulsspænding (II/2)	4 kV
Mærkestrøm	24 A
Billedtekst (mærkninger)	(III / 2) Δ Overspændingskategori III/Forureningsgrad 2

#### Godkendelse UL

Godkendelser iht.	UL 1059
Mærkespænding UL (brug gruppe B)	300 V
Mærkestrøm UL (brug gruppe B)	15 A
Mærkespænding UL (brug gruppe D)	300 V
Mærkestrøm UL (brug gruppe D)	10 A

#### Godkendelse CSA

Godkendelser iht.	CSA
Mærkespænding CSA (brug gruppe B)	300 V
Mærkestrøm CSA (brug gruppe B)	15 A
Mærkespænding CSA (brug gruppe D)	300 V
Mærkestrøm CSA (brug gruppe D)	10 A

### Tilslutningsdata

Totalt antal tilslutningspunkter	1
Totalt antal potentialer	1
Antal tilslutningstyper	1
Antal niveauer	1

### Connection 1

Tilslutningsteknologi	CAGE CLAMP®
Aktiveringstype	Betjeningsværktøj
Entrådet leder	0,08 ... 2,5 mm <sup>2</sup> / 28 ... 12 AWG
Fleksibel leder	0,08 ... 2,5 mm <sup>2</sup> / 28 ... 12 AWG
Flertrådet leder med terminalrør med plastikkrave	0,25 ... 1,5 mm <sup>2</sup>
Flertrådet leder med terminalrør uden plastikkrave	0,25 ... 1,5 mm <sup>2</sup>
Bemærk (ledertværsnit)	12 AWG: THHN, THWN
Afisoleringsslængde	5 ... 6 mm / 0.2 ... 0.24 inch
Lederindgangsvinkel til printkortet	45 °
Antal pole	1

### Physical data

Rastemål:	5/5,08 mm / 0.197/0.2 inch
Bredde	7,2 mm / 0.283 inch
Højde	17 mm / 0.669 inch
Højde fra overfladen	13 mm / 0.512 inch
Dybde	14 mm / 0.551 inch
Loddestiftlængde	4 mm
Loddestiftdimensioner	0,7 x 0,7 mm
Tolerance for boret hul	1,1 <sup>(+0,1)</sup> mm

### PCB contact

Printkontakt	THT
Loddestiftsarrangement	inden for klemmen (på linje)
Antal loddestifter pr. potentialer	2

### Materiale Data (engelsk)

Note (material data)	<a href="#">Information on material data can be found here</a>
Farve	grå
Materialegruppe	I
Isoleringsmateriale	Polyamid 66 (PA 66)
Brandbarhedsklasse i henhold til UL94	V0
Klemmefjedermateriale	Krom-nikkel fjederstål (CrNi)
Kontaktmateriale	Elektrolytisk kobber (E <sub>Cu</sub> )
Kontaktbelægning	fortinnet
Brandbelastning	0.013 MJ
Vægt	0.9 g

### Miljøforhold

Grænsetemperaturråde -60 ... +105 °C

### Kommercielle data

Product Group	4 (Printed Circuit)
eCl@ss 10.0	27-44-04-01
eCl@ss 9.0	27-44-04-01
ETIM 7.0	EC002643
ETIM 6.0	EC002643
Pakningsenhed	600 (100) Stück
Emballeringstype	Box
Oprindelsesland	CH
GTIN	4044918768658
Toldtarifnr.	85369010000

### Godkendelser / certifikater

#### Landespecifikke godkendelser



Godkendelse	Yderligere godkendelsestekst	Certifikatnavn
CCA DEKRA Certification B.V.	EN 60947	NTR NL-7109
CCA DEKRA Certification B.V.	EN 60998	NTR NL-7195
CCA DEKRA Certification B.V.	EN 60947	2168090.01
CSA DEKRA Certification B.V.	C22.2 No. 158	1673957

#### Skibsgodkendelser



Godkendelse	Yderligere godkendelsestekst	Certifikatnavn
BV Bureau Veritas S.A.	IEC 60998	11915/D0 BV
DNV GL Det Norske Veritas, Germanischer Lloyd	-	TAE000016Z

### UL-Approvals



Godkendelse	Yderligere godkendelsestekst	Certifikatnavn
UR Underwriters Laboratories Inc.	UL 1059	E45172

Downloads

Environmental Product Compliance

Compliance Search

Environmental Product Compliance 236-401



Documentation

Additional Information

Technical Section

03.04.2019

pdf

1949.09 KB



CAD/CAE-Data

CAD data

2D/3D Models 236-401



CAE data

EPLAN Data Portal 236-401



ZUKEN Portal 236-401



1 Relaterede produkter

1.1 Nødvendigt tilbehør

1.1.1 Endeplade

1.1.1.1 Endeplade



**Bestill.nr.: 236-400**

Endeplade; 1 mm i tykkelsen; snap fit-type; blå



**Bestill.nr.: 236-100**

Endeplade; 1 mm i tykkelsen; snap fit-type; grå



**Bestill.nr.: 236-500**

Endeplade; 1 mm i tykkelsen; snap fit-type; grøn



**Bestill.nr.: 236-300**

Endeplade; 1 mm i tykkelsen; snap fit-type; lysegrå



**Bestill.nr.: 236-700**

Endeplade; 1 mm i tykkelsen; snap fit-type; lysegrøn



**Bestill.nr.: 236-200**

Endeplade; 1 mm i tykkelsen; snap fit-type; mørkegrå



**Bestill.nr.: 236-600**

Endeplade; 1 mm i tykkelsen; snap fit-type; orange



**Bestill.nr.: 236-850**

Endeplade; 1 mm i tykkelsen; snap fit-type; sort



**Bestill.nr.: 236-800**

Endeplade; rød

## 1.2 Valgfrit tilbehør

### 1.2.1 Opmærkning

#### 1.2.1.1 Opmærkningsstrimmel



**Bestill.nr.: 210-833**

Opmærkningsstrimler; 25 m på rulle; 6 mm bred; almindelig; selvklæbende; hvid



**Bestill.nr.: 210-332/500-202**

Opmærkningsstrimler; som et DIN A4-ark; OPMÆRKET; 1 - 16 (160x); Højde på mærkerække: 3 mm; Rækkelængde: 182 mm; Horisontal opmærkning; selvklæbende; hvid



**Bestill.nr.: 210-332/508-202**

Opmærkningsstrimler; som et DIN A4-ark; OPMÆRKET; 1 - 16 (160x); Højde på mærkerække: 3 mm; Rækkelængde: 182 mm; Horisontal opmærkning; selvklæbende; hvid



**Bestill.nr.: 210-332/500-205**

Opmærkningsstrimler; som et DIN A4-ark; OPMÆRKET; 1 - 32 (80x); Højde på mærkerække: 3 mm; Rækkelængde: 182 mm; Horisontal opmærkning; selvklæbende; hvid



**Bestill.nr.: 210-332/508-205**

Opmærkningsstrimler; som et DIN A4-ark; OPMÆRKET; 1 - 32 (80x); Højde på mærkerække: 3 mm; Rækkelængde: 182 mm; Horisontal opmærkning; selvklæbende; hvid



**Bestill.nr.: 210-332/500-204**

Opmærkningsstrimler; som et DIN A4-ark; OPMÆRKET; 17 - 32 (160x); Højde på mærkerække: 3 mm; Rækkelængde: 182 mm; Horisontal opmærkning; selvklæbende; hvid



**Bestill.nr.: 210-332/508-204**

Opmærkningsstrimler; som et DIN A4-ark; OPMÆRKET; 17 - 32 (160x); Højde på mærkerække: 3 mm; Rækkelængde: 182 mm; Horisontal opmærkning; selvklæbende; hvid



**Bestill.nr.: 210-332/500-206**

Opmærkningsstrimler; som et DIN A4-ark; OPMÆRKET; 33 - 48 (160x); Højde på mærkerække: 3 mm; Rækkelængde: 182 mm; Horisontal opmærkning; selvklæbende; hvid



**Bestill.nr.: 210-332/508-206**

Opmærkningsstrimler; som et DIN A4-ark; OPMÆRKET; 33 - 48 (160x); Højde på mærkerække: 3 mm; Rækkelængde: 182 mm; Horisontal opmærkning; selvklæbende; hvid

### 1.2.3 Terminalrør

#### 1.2.3.1 Terminalrør



**Bestill.nr.: 216-301**

Terminalrør; Krave til 0,25 mm<sup>2</sup>/AWG 24; isoleret; elektro-fortinnet; gul



**Bestill.nr.: 216-321**

Terminalrør; Krave til 0,25 mm<sup>2</sup>/AWG 24; isoleret; elektro-fortinnet; gul



**Bestill.nr.: 216-151**

Terminalrør; Krave til 0,25 mm<sup>2</sup>/AWG 24; uisoleret; elektro-fortinnet



**Bestill.nr.: 216-131**

Terminalrør; Krave til 0,25 mm<sup>2</sup>/AWG 24; uisoleret; elektro-fortinnet; sølvfarvet



**Bestill.nr.: 216-302**

Terminalrør; Krave til 0,34 mm<sup>2</sup>/22 AWG; isoleret; elektro-fortinnet; lys turkis



**Bestill.nr.: 216-322**

Terminalrør; Krave til 0,34 mm<sup>2</sup>/22 AWG; isoleret; elektro-fortinnet; lys turkis



**Bestill.nr.: 216-132**

Terminalrør; Krave til 0,34 mm<sup>2</sup>/AWG 24; uisoleret; elektro-fortinnet



**Bestill.nr.: 216-152**

Terminalrør; Krave til 0,34 mm<sup>2</sup>/AWG 24; uisoleret; elektro-fortinnet



**Bestill.nr.: 216-241**

Terminalrør; Krave til 0,5 mm<sup>2</sup>/20 AWG; isoleret; elektro-fortinnet; elektrolytisk kobber; gastæt crimpet; iht. DIN 46228, del 4/09.90; hvid



**Bestill.nr.: 216-201**

Terminalrør; Krave til 0,5 mm<sup>2</sup>/20 AWG; isoleret; elektro-fortinnet; hvid



**Bestill.nr.: 216-221**

Terminalrør; Krave til 0,5 mm<sup>2</sup>/20 AWG; isoleret; elektro-fortinnet; hvid



**Bestill.nr.: 216-141**

Terminalrør; Krave til 0,5 mm<sup>2</sup>/20 AWG; uisoleret; elektro-fortinnet; elektrolytisk kobber; gastæt crimpet; iht. DIN 46228, del 1/08.92



**Bestill.nr.: 216-101**

Terminalrør; Krave til 0,5 mm<sup>2</sup>/AWG 22; uisoleret; elektro-fortinnet; sølvfarvet



**Bestill.nr.: 216-121**

Terminalrør; Krave til 0,5 mm<sup>2</sup>/AWG 22; uisoleret; elektro-fortinnet; sølvfarvet



**Bestill.nr.: 216-242**

Terminalrør; Krave til 0,75 mm<sup>2</sup>/18 AWG; isoleret; elektro-fortinnet; elektrolytisk kobber; gastæt crimpet; iht. DIN 46228, del 4/09.90; grå



**Bestill.nr.: 216-262**

Terminalrør; Krave til 0,75 mm<sup>2</sup>/18 AWG; isoleret; elektro-fortinnet; elektrolytisk kobber; gastæt crimpet; iht. DIN 46228, del 4/09.90; grå



**Bestill.nr.: 216-202**

Terminalrør; Krave til 0,75 mm<sup>2</sup>/18 AWG; isoleret; elektro-fortinnet; grå



**Bestill.nr.: 216-222**

Terminalrør; Krave til 0,75 mm<sup>2</sup>/18 AWG; isoleret; elektro-fortinnet; grå



**Bestill.nr.: 216-142**

Terminalrør; Krave til 0,75 mm<sup>2</sup>/18 AWG; uisoleret; elektro-fortinnet; elektrolytisk kobber; gastæt crimpet; iht. DIN 46228, del 1/08.92



**Bestill.nr.: 216-102**

Terminalrør; Krave til 0,75 mm<sup>2</sup>/AWG 20; uisoleret; elektro-fortinnet; sølvfarvet

### 1.2.3.1 Terminalrør



**Bestill.nr.: 216-122**

Terminalrør; Krave til 0,75 mm<sup>2</sup>/AWG 20; uisolert; elektro-fortinnet; sølvfarvet



**Bestill.nr.: 216-243**

Terminalrør; Krave til 1 mm<sup>2</sup>/AWG 18; isoleret; elektro-fortinnet; elektrolytisk kobber; gastæt crimpet; iht. DIN 46228, del 4/09.90; rød



**Bestill.nr.: 216-263**

Terminalrør; Krave til 1 mm<sup>2</sup>/AWG 18; isoleret; elektro-fortinnet; elektrolytisk kobber; gastæt crimpet; iht. DIN 46228, del 4/09.90; rød



**Bestill.nr.: 216-203**

Terminalrør; Krave til 1 mm<sup>2</sup>/AWG 18; isoleret; elektro-fortinnet; rød



**Bestill.nr.: 216-223**

Terminalrør; Krave til 1 mm<sup>2</sup>/AWG 18; isoleret; elektro-fortinnet; rød



**Bestill.nr.: 216-103**

Terminalrør; Krave til 1 mm<sup>2</sup>/AWG 18; uisolert; elektro-fortinnet



**Bestill.nr.: 216-143**

Terminalrør; Krave til 1 mm<sup>2</sup>/AWG 18; uisolert; elektro-fortinnet; elektrolytisk kobber; gastæt crimpet; iht. DIN 46228, del 1/08.92



**Bestill.nr.: 216-123**

Terminalrør; Krave til 1 mm<sup>2</sup>/AWG 18; uisolert; elektro-fortinnet; sølvfarvet



**Bestill.nr.: 216-244**

Terminalrør; Krave til 1,5 mm<sup>2</sup>/AWG 16; isoleret; elektro-fortinnet; elektrolytisk kobber; gastæt crimpet; iht. DIN 46228, del 4/09.90; sort



**Bestill.nr.: 216-264**

Terminalrør; Krave til 1,5 mm<sup>2</sup>/AWG 16; isoleret; elektro-fortinnet; elektrolytisk kobber; gastæt crimpet; iht. DIN 46228, del 4/09.90; sort



**Bestill.nr.: 216-284**

Terminalrør; Krave til 1,5 mm<sup>2</sup>/AWG 16; isoleret; elektro-fortinnet; elektrolytisk kobber; gastæt crimpet; iht. DIN 46228, del 4/09.90; sort



**Bestill.nr.: 216-204**

Terminalrør; Krave til 1,5 mm<sup>2</sup>/AWG 16; isoleret; elektro-fortinnet; sort

### 1.2.4 Test og måling

#### 1.2.4.1 Testtilbehør



**Bestill.nr.: 231-128**

Prøvestikmodul med kontakttap; Rastemål: 5,08 mm; 2,50 mm<sup>2</sup>; orange



**Bestill.nr.: 231-127**

Prøvestikmodul med kontakttap; til serie 236; Rastemål: 5 mm; 2,50 mm<sup>2</sup>; grå

### 1.2.5 Værktøj

#### 1.2.5.1 Betjeningsværktøj



**Bestill.nr.: 210-657**

Betjeningsværktøj; Blad: 3,5 x 0,5 mm; med delvist isoleret skaft; kort; mangefarvet



**Bestill.nr.: 210-720**

Betjeningsværktøj; Blad: 3,5 x 0,5 mm; med delvist isoleret skaft; mangefarvet



**Bestill.nr.: 210-658**

Betjeningsværktøj; Blad: 3,5 x 0,5 mm; med delvist isoleret skaft; vinklet; kort; mangefarvet



**Bestill.nr.: 236-335**

Betjeningsværktøj; grå



**Bestill.nr.: 236-332**

Betjeningsværktøj; naturel

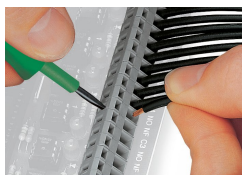
### Betjeningsvejledning

#### Lederafslutning



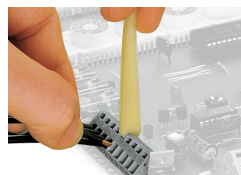
Inserting a conductor via 3.5 mm screwdriver.

Screwdriver actuation parallel to conductor entry



Inserting a conductor via 3.5 mm screwdriver.

Screwdriver actuation perpendicular to conductor entry



Inserting a conductor via operating tool.



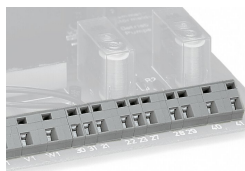
Compared to standard screwdrivers, these operating tools are far more convenient for wiring PCB terminal strips at factory.

## Installation



PCB Terminal Strips placed behind each other save space – staggering them by half the pin spacing simplifies subsequent wiring of the first row.

## Installation



Combining PCB terminal blocks with different pin spacing.

## Opmærkning



Optional: Labeling via factory direct marking.



Optional: Labeling with self-adhesive marking strips possible